

# Théâtre de la Cité

## Revue de presse

### *Le Tartuffe*

2020

- Presse :

*Le Tartuffe* (Ramdam)

- Web :

*Le Tartuffe* de Guillaume Séverac-Schmitz avec la Troupe éphémère 2020-21 de l'AtelierCité (sceneweb.fr)

*Le Tartuffe* Théâtre de la Cité (ex-TNT) Toulouse (Unidivers.fr)

2021

- Presse :

*Le Tartuffe*, Pièce maîtresse (Théâtre(s))

Quelle aventure collective ! (Télérama)

Ils planchent pour les jeunes (Télérama)

Cré'Action « *Le Tartuffe* » (Intramuros mensuel)

*Le Tartuffe* : crise dans la famille (La Dépêche du Midi)

Un *Tartuffe* tout en énergie et jeunesse (La Dépêche du Midi)

Cachez cette jeunesse qu'ils ne sauraient voir... (Le Brigadier)

Un *Tartuffe* qui décoiffe, en plein air l'IsdaT (La Dépêche du Midi)

*Tartuffe* éphémère (ELLE Midi-Pyrénées)

*Le Tartuffe* de Molière (À Toulouse)

*Le Tartuffe* (La Dépêche du Midi)

*Le Tartuffe* de Molière au Cratère (Midi France)

- Web :

*Le Tartuffe* (Culture31.com)

Le Théâtre de la Cité sort en juillet ! (Toulouseblog.fr)

- Radio :

Émission « Excusez-moi de vous interrompre » (Radio mon pays)

2022

- Presse :

Théâtre : *Le Tartuffe* en représentation (Le Petit journal de l'Ariège)

Théâtre : *Le Tartuffe* version XXI<sup>ème</sup> siècle (Le Petit journal de l'Ariège)

*Le Tartuffe* de Molière en version XXI<sup>ème</sup> siècle (La Dépêche du Midi)

Un *Tartuffe* ransposé de nos jours à l'Astrada ce samedi (La Dépêche du Midi)

*Le Tartuffe* à l'Astrada (Le Petit journal du Gers)

*Le Tartuffe* de Molière (Le Petit journal du Lot)

Jeanne Godard : « Molière à 400 ans mais il est très actuel » (Midi Libre)

Nouvelle saison vibrante à l'auditorium (La Montagne)

*Tartuffe* sur scène le 17 novembre (Centre Presse)

*Le Tartuffe* (Ramdam)

La pièce de théâtre *Le Tartuffe* au Carré du Perche (Ouest France)

Pleins feux sur le théâtre (Sud Ouest)

La troupe Éphémère revisite *Tartuffe* de Molière (Dordogne Libre)

*Le Tartuffe* à Angoulême : résolument moderne (Charente Libre)

*Le Tartuffe* de Molière, mise en scène de Guillaume Séverac-Schmitz (La Terrasse)

- *Web* :

*Le Tartuffe* (Unidivers.fr)

Humour, théâtre, danse, cirque... une saison 2022-2023 portée par la diversité des spectacles à l'auditorium d'Uzerche (Corrèze) (lamontagne.fr)

Saint-Céré : *Le Tartuffe* au Théâtre de l'Usine (medialot.fr)

LOISIRS Campeurs caravaniers camping-caristes châtelleraudais THÉÂTRE *Tartuffe* sur scène le 17 novembre (centre-presse.fr)

*Le Tartuffe* (quefaire.net)

Mortagne-au-Perche. La pièce de théâtre, *Le Tartuffe*, au Carré du Perche (alencou.maville.com)

2023

- *Presse* :

Un *Tartuffe* en bluejean (L'Hebdo du vendredi)

*Le Tartuffe* (Sud Ouest)

Avec *Le Tartuffe*, le Théâtre de la Cité mise sur la jeunesse (La Dépêche du Midi)

Sous les feux de la rampe (Orizon)

Un *Tartuffe* démasqué avec audace au Théâtre de la Cité (La Dépêche du Midi)

*Le Tartuffe* (Côté Toulouse)

*Le Tartuffe* au Théâtre de la Cité (La Dépêche du Midi)

- *Web* :

*Le Tartuffe* de Guillaume Séverac-Schmitz (Culture 31)

2024

- *Presse* :

Un *Tartuffe* démasqué avec audace au Théâtre de la Cité (La Dépêche du Midi)

*Le Tartuffe* (Côté Toulouse)

*Le Tartuffe* au Théâtre de la Cité (La Dépêche du Midi)

*Le Tartuffe* revisité ! (La semaine du Roussillon)

Agenda Culturel (L'Indépendant)

Agenda Culturel (Midi Libre)

Avec *Le Tartuffe*, le Théâtre de la Cité mise sur la jeunesse (La Dépêche du Midi)

- *Web* :

*Le Tartuffe* démasqué au Théâtre de la Cité (News day.fr)

*Le Tartuffe* (Sortir)

Guillaume Séverac-Schmitz met en scène *Le Tartuffe* (sceneweb)

On vous emmène au Théâtre de la Cité ! Toulouse (Unidivers)

On vous emmène au Théâtre de la Cité (fest)

2020

### RAMDAM (Occitanie)

#### Média

<b>Zone diffusion</b>	Occitanie		
<b>Périodicité</b>	bimestriel		
<b>Tirage</b>	25000	<b>Nb lecteurs</b>	60000

#### Parution

<b>Date</b>	novembre 2020
<b>Page</b>	4
<b>Rubrique</b>	Sélections

Emplacement :

Côté : gauche



#### LE TARTUFFE

Quelle chance de pouvoir voir ou revoir *Le Tartuffe* ! Un grand auteur, une grande pièce sur l'imposture et les faux dévots, sur la toute puissance des pères et leur faillite, sur une famille qui se bat pour faire triompher la vérité et retrouver sa dignité. L'histoire d'une famille, comme dans vos séries préférées, racontée par une troupe de jeunes acteurs, celle de l'Atelier Cité, dirigé par Guillaume Séverac-Schmitz. Oui, une vraie chance !

**10 au 18 décembre, Théâtre de la Cité, Toulouse.**



## Le Tartuffe de Guillaume Séverac-Schmitz avec la Troupe éphémère 2020-21 de l'AtelierCité



Guillaume Séverac-Schmitz photo Quentin Rivet

Créé en 1664, Tartuffe fut interdit pendant près de cinq ans, sous la pression de l'Eglise, avant de connaître un immense succès. Tartuffe, habile imposteur et faux dévot, gagne l'affection d'Orgon, prêt à lui léguer sa fortune et lui donner sa fille Mariane.

Initiée par le [Théâtre de la Cité](#), Centre dramatique national de [Toulouse](#), la « Troupe éphémère » permet à sept comédiens de moins de trente ans, formés dans les meilleures écoles théâtrales, de vivre pendant plus d'un an une réelle expérience de troupe. Il semblait approprié à Guillaume Séverac-Schmitz de lancer ces jeunes acteurs dans cette grande pièce de Molière qui nous montre le combat d'une jeunesse pour faire triompher la vérité contre le fanatisme des pères.

### **Le Tartuffe**

### **De Molière**

### **Conception et mise en scène Guillaume Séverac-Schmitz**

### **Scénographie Guillaume Séverac-Schmitz avec l'aimable collaboration d'Emmanuel Clolus**

### **Lumières Michel Le Borgne**

### **Son Géraldine Belin**

### **Assistanat à la mise en scène et dramaturgie Clément Camar-Mercier**

### **Assistanat à la mise en scène et coordination du projet Caroline Chausson**



**Avec la Troupe éphémère 2020-21 de l'AtelierCité**

**Avec la Troupe éphémère 2020-21 de l'AtelierCité**

**Matthieu Carle,  
Simon-Elie Galibert,  
Jeanne Godard,  
Angie Mercier,  
Fabien Rasplus,  
Marie Razafindrakoto,  
Quentin Rivet,  
Christelle Simonin,**

**Production ThéâtredeLaCité – CDN Toulouse Occitanie, Collectif Eudaimonia**

**Soutien Le Cratère – scène nationale d'Alès**

**Remerciements Hortense Girard, Thibault Perrenoud, Pierre-Stéphan Montaignier**

**Réalisation du décor dans les ateliers de construction du ThéâtredeLaCité.**

**Réalisation des costumes dans les ateliers du ThéâtredeLaCité sous la direction de Nathalie Trouvé**

**L'équipe artistique a été accueillie en résidence au ThéâtredeLaCité pendant six semaines**

*ThéâtredeLaCité CDN de Toulouse – du 10 au 18 décembre 2020*



## Le Tartuffe Théâtrede la Cité (ex-TNT) Toulouse



### **Le Tartuffe Théâtrede la Cité (ex-TNT), 10 décembre 2020-10 décembre 2020, Toulouse.**

Le Tartuffe

du jeudi 10 décembre au vendredi 18 décembre à [Théâtrede la Cité \(ex-TNT\)](#)

L'AtelierCité est une aventure de troupe, celle d'une Troupe éphémère de sept jeunes artistes. Il me semblait donc important de leur proposer une œuvre forte à travers laquelle l'idée de nécessaire cohésion puisse s'exprimer pleinement.

C'est pourquoi j'ai proposé que nous montions ensemble Le Tartuffe de Molière ; parce que c'est une grande pièce, une comédie, qui raconte l'histoire d'une famille qui voit ses zones de faiblesses se fracturer et son équilibre anéanti par l'imposture ; une famille qui cherche à retrouver sa dignité et qui se bat pour faire triompher la vérité contre le fanatisme et l'aveuglement des Pères.

Une pièce de troupe.

Et puis, parce que Molière est loin d'être un auteur poussiéreux, dont les œuvres sont figées et intouchables. C'est un auteur moderne, d'une puissance dramatique remarquable, et la représentation théâtrale de son écriture requiert un engagement et une énergie exemplaires.

Pour cette raison, la scénographie de notre Le Tartuffe sera un espace bi-frontal qui favorisera les mouvements des corps et les nuances de jeu. Le public sera ainsi invité au cœur de la représentation, témoin privilégié de l'histoire de cette famille, observateur de son intimité.

Quoi de mieux qu'une jeune troupe pour plonger dans ce travail, lui donner de l'audace, de la vitalité, une grande dynamique de plateau et une joie dans la représentation !\_

Guillaume Séverac-Schmitz\_

[+ d'infos](<https://theatre-cite.com/programmation/2020-2021/spectacle/la-tartuffe/>)

**\*\*Infos Pratiques :\*\***

Les 10, 11, 14, 15, 16, 17 & 18 décembre à 20h

Samedi 12 décembre à 18h

Mardi 15 décembre à 14h30 (représentations scolaires)

www.univers.fr  
Pays : France  
Dynamisme : 265



[Visualiser l'article](#)

Durée : 1h40

Le CUB

Tarifs : 8€ à 16€

Culture

Théâtre de la Cité (ex-TNT) 1 Rue Pierre Baudis, 31000 Toulouse, France Toulouse

Détails Date : 10 décembre 2020 Catégorie d'évènement: Toulouse

Autres Lieu Théâtre de la Cité (ex- TNT) Adresse 1 Rue Pierre Baudis, 31000 Toulouse, France Ville Toulouse



2021



ERIK DAMIANO

*Le Tartuffe*,  
mis en scène  
Guillaume  
Séverac Schmitz  
(2020)

# LE TARTUFFE, PIÈCE MAÎTRESSE

De toutes les œuvres de Molière, *Le Tartuffe* est sans doute l'une de celles qui suscitent le plus d'engouement sur les scènes contemporaines.

TEXTE MARIE-AGNÈS JOUBERT

**D**e Louis Jovet à Ariane Mnouchkine et Peter Stein, en passant par Roger Planchon ou Antoine Vitez, nombreux sont les metteurs en scène à s'être confrontés au *Tartuffe*. Un tel attrait pour une pièce que Molière eut tant de difficultés à faire représenter, s'explique tout d'abord par la richesse et l'universalité des sujets abordés. « *C'est une comédie humaine dans toutes ses dimensions, de la plus tragique à la plus ridicule et drôle* », fait valoir le directeur du Théâtre National Populaire (TNP) de Villeurbanne, Jean Bellorini, créateur

cette saison d'*Il Tartufo*, interprété par des comédiens italiens. Dépassant la simple satire de la religion, *Le Tartuffe* dénonce aussi et surtout des sentiments – le mensonge, la crédulité, la soumission... – dans lesquels tous peuvent se reconnaître et tend ainsi un miroir au public. « *En le relisant, j'ai songé au film Théorème de Pasolini dans lequel le héros, en s'introduisant dans une maison, révèle à chacun sa part d'ombre* », explique Macha Makeïeff, directrice de La Criée, théâtre national de Marseille, abordant l'œuvre de Molière sous l'angle d'un scénario de roman noir empreint de suspense et au rythme particulièrement haletant. Au cœur de la pièce se trouve par ailleurs la question de la famille, et par extension celle de la famille théâtrale, donc de la troupe. C'est précisément ce qui a intéressé Guillaume Séverac-Schmitz, désireux de monter son projet avec les acteurs de L'AtelierCité, la troupe éphémère du Théâtre de la Cité, Centre dramatique national de Toulouse. « *Du fait de l'interdépendance très forte entre les personnages, Le Tartuffe structure et unifie une*

*équipe artistique* », observe-t-il. Enfin, en évoquant les thèmes de l'hypocrisie, de la sincérité, de la manipulation et de l'illusion, elle recèle un matériau éminemment théâtral, particulièrement séduisant, donc, pour un metteur en scène.

## L'INVENTION COMME RÈGLE DU JEU

Bien que, comme le souligne Jean Bellorini, cette pièce soit « *déclinable à l'infini* », il peut sembler difficile, en raison des multiples lectures déjà proposées, d'apporter un point de vue neuf. « *On s'inscrit bien entendu dans une tradition, mais la règle du jeu demeure l'invention* », affirme Macha Makeïeff. Afin d'éviter justement l'écueil de la succession de scènes (et de répliques) très connues du public, elle a conçu sa mise en scène « *comme une grande traversée* », aussi fluide qu'une fiction cinématographique. En choisissant de confier *Le Tartuffe* à de jeunes interprètes en jeans et baskets, incarnation de la lutte menée par des enfants pour s'émanciper et triompher de l'aveuglement d'un père, Guillaume Séverac-Schmitz estime avoir posé d'emblée un cadre qui crée l'originalité de sa proposition. « *Travailler avec eux, ajoute-t-il, c'est se concentrer sur leur énergie, sur le jeu, sur l'amour et l'humour. Ce texte est tellement beau que raconter ce qu'il dit avec le plus de vérité et de sensibilité possible suffit.* » Pour sa première approche d'une pièce de Molière, Jean Bellorini s'est, quant à lui, attaché à sa forme versifiée en demandant à un traducteur de la transposer en italien. Il a également développé un imaginaire proche du cinéma d'Ettore Scola et notamment de son film, *Affreux, sales et méchants*. Aussi singulière soit-elle, sa démarche n'est toutefois pas motivée par la volonté de se démarquer ni de s'inscrire en opposition par rapport à des mises en scène précédentes. « *Je pense que tout a été dit sur Le Tartuffe. Il s'agit simplement de le redire aujourd'hui et de faire en sorte que la pièce conserve une résonance actuelle; ce qui ne signifie pas l'actualiser à tout prix* », justifie-il. Ayant élaboré les lumières du spectacle de Macha Makeïeff (laquelle a imaginé les costumes d'*Il Tartufo*), le metteur en scène a décidé de le programmer au TNP. Il est en effet convaincu que présenter au sein d'une même saison deux lectures du *Tartuffe* (de surcroît dans des langues différentes) enrichit non seulement la vision du spectateur mais épouse le propos de Molière sur la nécessité, au théâtre comme dans la vie, d'exercer son regard critique; celui-là même qui fait tant défaut à Orgon. ♦



# Télérama



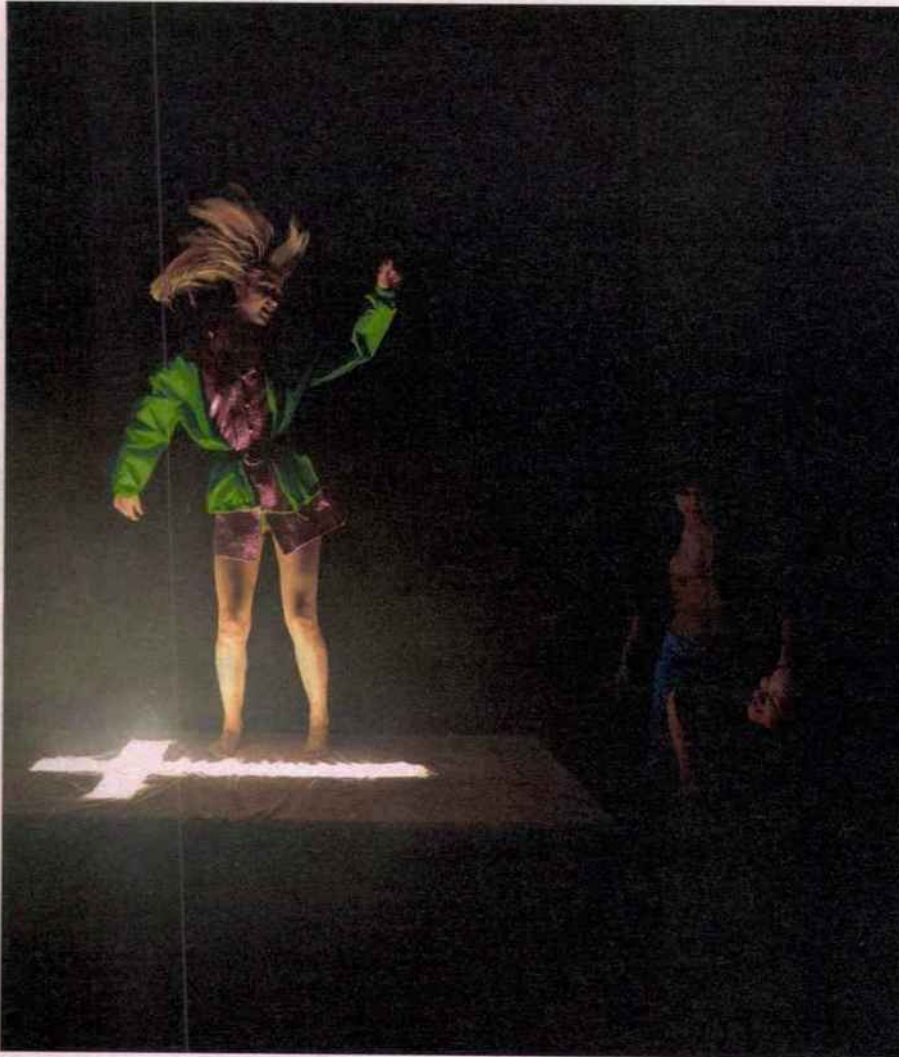
GUIDE 2021

LES MÉTIERS  
DU THÉÂTRE,  
DU CINÉMA  
ET DU CINÉMA  
D'ANIMATION



## SPÉCIAL FORMATIONS

## LES MÉTIERS DU THÉÂTRE, DU CINÉMA ET DU CINÉMA D'ANIMATION



### 56

#### LES PROFESSIONNELS DU THÉÂTRE

Entourés par des professionnels, à l'AtelierCité de Toulouse, de jeunes comédiens et un metteur en scène montent *Le Tartuffe*, de Molière.

### 58

#### LES PROFESSIONNELS DU CINÉMA ET DES SÉRIES

Que l'on aspire à être réalisateur, scénariste ou technicien, il faut s'armer de patience avant d'espérer percer.

### 60

#### LES PROFESSIONNELS DU CINÉMA D'ANIMATION

De designer à compositeur de musiques, le genre, qui ne connaît pas la crise, recèle d'infinies possibilités.

### 62

#### LES ÉCOLES DE THÉÂTRE

Établissements publics, conservatoires et cours privés permettent de se trouver en tant que comédien.

### 64

#### LES ÉCOLES DE CINÉMA ET D'ANIMATION

Scénario, montage, régie... Les futurs cinéastes et animateurs reçoivent un enseignement complet et varié.

# UNE PASSION À VIVRE

Par Benjamin Roure

*Le Tartuffe* au Théâtre de la Cité, à Toulouse, par l'AtelierCité.

Dossier réalisé sous la direction de Fabienne Pascaud par Benjamin Roure. Conception graphique: Loran Stoskopf avec Marion Pasquier. Iconographie: Laurent Abadjian. Édition: Étéonore Quesnel. Couverture: Home, un film d'Ursula Meier, photo Jérôme Prébois.

« Si on fait le bilan depuis un an, c'est catastrophique. Bien sûr, nous avons été aidés, mais ça ne suffit pas : nous ne pouvons plus donner de nourriture culturelle et artistique au public, et c'est terrible ! » À l'image de l'ensemble de la profession, le metteur en scène Guillaume Séverac-Schmitz réclame la réouverture des théâtres. Comme tant d'autres professionnels du spectacle vivant, il a monté une pièce – *Le Tartuffe*, avec des jeunes comédiens, au Théâtre de la Cité, à Toulouse – qu'il espère voir jouer un jour. Côté écran, c'est à peine différent. « Nous avons besoin que les salles rouvrent, dans le monde entier. Car le marché international est arrêté », souffle le producteur de films d'animation Henri Magalon, dont le *Calamity* n'a pu avoir, encore, le retentissement qu'il mérite. Habitues du télétravail, les scénaristes français, eux, triment comme jamais, car les plateformes com-

mandent des fictions en abondance. Mais ils déplorent un statut précaire et un manque de reconnaissance, dans l'ombre des réalisateurs. Néanmoins, malgré la crise sanitaire et sociale, les filières de la scène et de l'image continuent d'embaucher et d'attirer des jeunes gens. N'ont-ils pas compris que, désormais, l'incertitude de ces carrières artistiques n'est pas plus forte que celle des autres ? Pourquoi ne pas tenter de vivre de sa passion ? Mais attention, prévient Laurent Poitrenaux, comédien et directeur pédagogique de l'école du Théâtre national de Bretagne, cette décision n'est pas à prendre à la légère : « Quand j'entends des jeunes dire qu'ils veulent faire du théâtre, mais qu'ils étudient autre chose à côté, au cas où, je reste sceptique. Si vous voulez avoir une chance que ça fonctionne, il faut tout donner, s'investir totalement. » Alors, on se lance ? ●



Metteur en scène, Guillaume Séverac-Schmitz (à droite) répète *Le Tartuffe*, avec les élèves de l'AtelierCité.

## QUELLE AVENTURE COLLECTIVE!

*À Toulouse, de jeunes artistes, appuyés par des professionnels, montent une pièce de Molière. Une manière de se frotter aux réalités du théâtre. Et, déjà, de se constituer un précieux réseau.*

L'AtelierCité du Théâtre de la Cité de Toulouse, centre dramatique national, est un dispositif d'insertion qui embauche en contrat de professionnalisation, pour quinze mois, sept ou huit acteurs en début de parcours ainsi qu'un jeune metteur en scène. Cette troupe éphémère travaille avec les différents professionnels du théâtre, participe à la médiation culturelle, et crée une pièce avec un artiste invité. Cette année, Guillaume Séverac-Schmitz est venu monter avec eux – et avec l'appui des créateurs et régisseurs lumière et son du théâtre – *Le Tartuffe*, de Molière. | <https://theatre-cite.com/ateliercite/>

### TROIS QUESTIONS À... GUILLAUME SÉVERAC-SCHMITZ, METTEUR EN SCÈNE

Formé comme acteur au Conservatoire, Guillaume Séverac-Schmitz, 40 ans, s'épanouit aujourd'hui comme metteur en scène, notamment autour de l'œuvre de Shakespeare.

#### Faut-il être acteur avant de devenir metteur en scène ?

Non, il y a autant de parcours que d'individus, certains passent par l'université, par exemple. Pour ma part, j'ai d'abord été comédien. Après une option théâtre au lycée et du chant

choral classique, je suis venu à Paris pour intégrer le conservatoire du 10<sup>e</sup> arrondissement, puis j'ai réussi le concours du Conservatoire national supérieur d'art dramatique. Ça a été une aventure extraordinaire ! Au fil d'un cursus intense, on y acquiert différentes techniques, pour mieux trouver l'artiste qu'on a envie de devenir. Grands moments de doute mais aussi de plaisir... En sortant, j'ai été dirigé par différents metteurs en scène. Et, après quelques années, j'ai eu envie de voir plus grand, de me déployer autrement. Par la mise en scène.

#### Quelles sont les principales difficultés de ce métier ?

Il faut être prêt à endosser la responsabilité d'une compagnie, devenir un peu chef d'entreprise. Le plus dur, peut-être, est la course à la production : la concurrence est réelle et, pour survivre, il faut sans cesse proposer de nouveaux projets, convaincre des coproducteurs assaillis de demandes, refaire ses preuves en permanence... Le problème est qu'il faut du temps pour construire ces productions. Heureusement que le plaisir de travailler avec les autres demeure intact ! Avec la compagnie Eudaimonia, nous avons envie de créations collectives. Ce besoin du collectif m'est apparu très tôt, dès l'école.

#### C'est le conseil que vous glissez aux jeunes qui travaillent avec vous ?

Oui, bien s'entourer, trouver un groupe pour partager sa passion du théâtre, est essentiel. Il est important pour moi de rester au contact des jeunes, lycéens ou professionnels. J'apprends toujours d'eux car ils prennent de nouveaux sujets à bras-le-corps et, surtout, ils pensent le métier de demain. Mon conseil ? Conserver une forme de naïveté, une part d'enfance, pour garder confiance en leur rêve. Ils en auront besoin, car plonger dans le théâtre demande un investissement énorme ●

### TROIS QUESTIONS À... MARIE RAZAFINDRAKOTO, COMÉDIENNE

Avocate, Marie Razafindrakoto, 30 ans aujourd'hui, a abandonné sa carrière et repris le chemin des études pour vivre sa passion.

#### Quelle formation avez-vous suivie ?

J'étais passionnée de théâtre, mais j'avais mis de côté pour devenir avocate. J'ai fini par me dire que je ne voulais pas avoir de regrets toute ma vie. Je me suis donc inscrite au Cours Florent à Paris, le soir, car je travaillais la journée. C'était difficile, mais j'ai eu d'excellents professeurs et j'y ai appris ce que signifie faire du théâtre tous les jours ! J'étais attirée par le théâtre public et je voulais approfondir mon apprentissage, alors je me suis dirigée vers les écoles supérieures, mais je venais de dépasser la limite d'âge – 25 ans pour la plupart. Heureusement, l'École régionale d'acteurs de Cannes-Marseille était encore accessible, et j'ai réussi son concours.

#### Aucun regret alors ?

Ah non, aucun ! Cette école n'était pas un choix par défaut, son ouverture sur la Méditerranée m'intéressait. La différence d'âge avec les élèves m'inquiétait néanmoins, et le fait de redevenir étudiante... Mais le groupe était bien constitué, et j'ai appris énormément auprès des autres. À l'école, on suit des



ateliers avec des metteurs en scène en activité, on joue devant un public, on s'initie à la caméra... Les écoles supérieures offrent un savoir qui n'est pas développé dans les cours privés, ainsi qu'un réseau important. C'est un vrai plus, en fonction de ce qu'on vise.

#### Comment s'est passée la sortie ?

J'ai eu de la chance d'être sélectionnée par l'AtelierCité, qui me permet de poursuivre mon apprentissage au sein d'un centre dramatique national, d'en découvrir les rouages, et de rencontrer encore d'autres créateurs. Et dans cette période difficile, c'est une belle possibilité. On verra ce qui se passe ensuite, mais mon envie de théâtre n'a fait que se renforcer et s'affiner ●

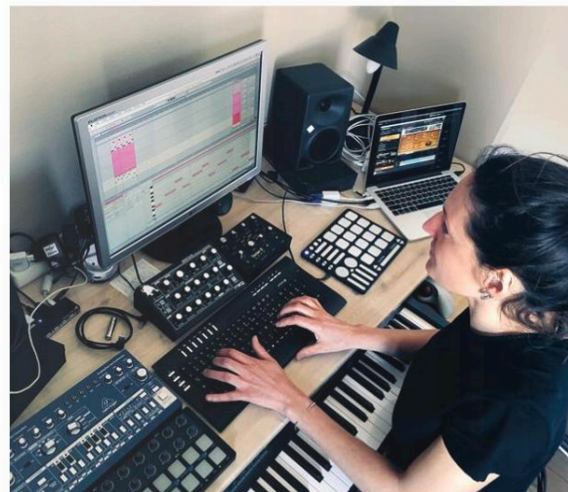
### MICHEL LE BORGNE 60 ANS, ÉCLAIRAGISTE

*« Orienté dans des études de maths, je suis arrivé à la scène et à la lumière par mon goût pour la photo et le théâtre amateur. Et j'ai appris sur le tas, sur des concerts et de l'événementiel – un parcours qui serait plus compliqué aujourd'hui, compte tenu du nombre et de la qualité des formations existantes. Au théâtre, avec le metteur en scène, on discute des ambiances, de l'espace, et c'est au moment des répétitions que tout l'éclairage se crée. Mon but est de susciter des émotions par des modulations lumineuses, parfois presque imperceptibles. Le matériel a beaucoup évolué et les LED nous poussent à réfléchir différemment la direction de la lumière et les couleurs. Aujourd'hui, on peut jouer avec les nuances, à la manière d'un peintre impressionniste. C'est très motivant. »*

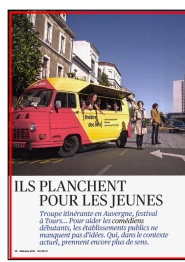
### GÉRALDINE BELIN

#### 36 ANS, CRÉATRICE SON

« J'étais comédienne dans une compagnie semi-professionnelle, et c'est là que j'ai commencé à manipuler le matériel de son. J'ai passé un BTS (brevet de technicien supérieur) audiovisuel spécialité métiers du son, puis une licence de musicologie en design sonore. J'ai commencé à travailler, six ans durant comme intermittente, puis embauchée comme permanente au Théâtre de la Cité. Une de mes missions est de trouver la couleur sonore d'un spectacle aux côtés du metteur en scène. Dénicher des bruits, des musiques, les sampler, et apporter une cohérence à l'ensemble. Je continue à me former sur tous les outils numériques, et j'assume aussi la régie de la vidéo sur scène. Il y a du travail dans cette branche, mais il faut être débrouillard et prêt à travailler les soirs, les week-ends, enfermés dans le noir ! »



Une des missions de Géraldine Belin : créer et façonner l'ambiance sonore d'un spectacle.



# ILS PLANCHENT POUR LES JEUNES

*Troupe itinérante en Auvergne, festival à Tours... Pour aider les comédiens débutants, les établissements publics ne manquent pas d'idées. Qui, dans le contexte actuel, prennent encore plus de sens.*



## UN COUP DE POUCE POUR LES JEUNES COMÉDIENS

## THÉÂTRE

**I**ls avaient des rêves plein la tête. Savaient que ça serait dur, mais pas à ce point-là. Pandémie oblige, l'entrée dans le métier des jeunes comédiens (qui furent, début mars, les premiers à occuper les théâtres) s'annonce particulièrement difficile, car les spectacles reportés d'une saison sur l'autre n'offriront guère l'occasion de renouveler les affiches. Alors comment aider à mettre le pied à l'étrier à une génération qui se dit déjà sacrifiée ? Le secteur subventionné cogite. Les trente-huit centres dramatiques nationaux (CDN), qui ont depuis longtemps abandonné les troupes permanentes au profit d'artistes intermittents, flirtent à nouveau avec cette idée.

En fait, le modèle existe en faveur des jeunes, de manière discrète, depuis plusieurs années. Aujourd'hui, les expériences menées à Toulouse et Tours – les précurseurs –, comme à Dijon, Montluçon, Vire ou Caen, reprennent tout leur sens. Accueillant de jeunes acteurs depuis son arrivée en 2014 à la tête du CDN de Tours, Jacques Vincey se souvient de ses propres débuts, dans les années 1990, comparant sa situation avec celles des étudiants de 2021. Une douzaine d'écoles supérieures de théâtre, au lieu de trois autrefois, forment désormais cent soixante-neuf acteurs par an. À ceux-ci s'ajoutent quelques milliers d'aspirants issus des conservatoires locaux ou des écoles privées. «*Ma génération n'avait pas besoin de troupe car le*

*parcours individuel était possible... L'actuelle veut s'agréger, moins pour créer que pour se nourrir et échanger. La troupe représente une communauté provisoire qui la rassure.*»

Hier, ces petites troupes éphémères permettaient de continuer sa formation tout en démarrant comme pro. Ainsi le metteur en scène Jacques Nichet avait-il conçu, en 1998, «*L'Atelier volant*» au sein du CDN de Toulouse. Aujourd'hui, Galin Stoev, metteur en scène, et Stéphane Gil, désormais directeurs, y fédèrent sept ou huit jeunes de 21 à 29 ans dans un nouvel «*AtelierCité*». Ils y déroulent toutes les étapes d'un spectacle : choix de l'œuvre, production, costumes, décors et mise en place de la tournée. «*À la fin des dix-huit mois, ils ont non seulement rencontré de nombreux metteurs en scène mais se sentent capables de défendre un projet à tous les niveaux !*» confirme Stéphane Gil. *Ils seront les fabricants du théâtre de demain.*» La première promo, sortie en 2019, s'est retrouvée programmée la saison suivante. Avec, à la clé, un statut d'intermittent garanti.

Un cycle vertueux, dont espère profiter l'ex-jeune avocate Marie Razafindrakoto, 30 ans, passée par les cours privés du soir avant d'intégrer l'École régionale d'acteurs de Cannes et Marseille, puis d'être recrutée à Toulouse à l'issue du premier confinement. Elle se y sent «*bien lotie*», en compagnie de six autres comédiens et d'un metteur en scène. Même dans un théâtre fermé au public et longtemps occupé, cet AtelierCité, où elle répète tous les jours, l'aide comme elle l'espérait, affirme-t-elle. Des liens sont tissés, les CDN ne lui semblent plus des citadelles impénétrables.

Yoann Gasiorowski a essuyé, en 2014, les plâtres de la troupe éphémère du Théâtre Dijon-Bourgogne fondée par Benoît Lambert dans la foulée de son arrivée. Avec trois compères, il a participé à la tournée de *Tartuffe*, jouant la représentation du soir et proposant avant, au public scolaire, un court extrait de la pièce. Il s'en souvient encore : «*Dans les classes, à 2 mètres des lycéens, on ne peut rien lâcher, c'est formateur !*» Emballé par l'expérience, il a alors eu l'idée d'écrire à Éric Ruf, administrateur général de la Comédie-Française. Qui l'a coopté deux ans plus tard : il est aujourd'hui pensionnaire au Français.

Une exception aux yeux de Benoît Lambert, pourtant fier de son ancienne recrue. Car ceux qui visent la Comédie-Française ou la Cour d'honneur du Festival d'Avignon s'exposent à une concurrence drastique. «*Notre milieu a survalorisé la création alors que, sur le front théâtral, tous les métiers – recherche, enseignement, médiation et partage dans les territoires les plus isolés – sont importants, analyse le metteur en scène qui dirige maintenant La Comédie de Saint-Étienne. Chaque jeune doit interroger ses propres rêves, car on ne construit pas sur la ranceur.*»

L'itinérance de l'art... Les comédiens de la Jeune Troupe des Îlets ne sont recrutés qu'avec permis de conduire pour rayonner en Estafette dans les marchés du nord de l'Auvergne. Aux trois acteurs engagés tous les deux ans, la metteuse en scène Carole Thibaut, fondatrice de cette troupe éphémère au CDN de Montluçon, annonce d'emblée la couleur : «*Tous doivent être convaincus que conduire trois heures pour une lecture de cinquante minutes dans une médiathèque municipale vaut le coup. En pleine ruralité, leur engagement d'artiste est mis à rude épreuve.*» Quand elle a proposé à sa troupe de rempiler après les confinements, personne n'a refusé ! Chacun aura le temps de peaufiner son projet artistique : «*Pas question de leur réserver les tâches que les "grands" artistes refuseraient...*» Même confiance à Tours : les sept jeunes – dont deux régisseurs et une productrice – s'occupent depuis 2016 du WET\*, un festival de la jeune création : «*Même s'ils sont en conduite accompagnée, commente Jacques Vincey, ils se retrouvent, à 25 ans, à la place des programmeurs.*» Un autre métier à ajouter à la liste de Benoît Lambert.

Toutes ces initiatives sont rendues possibles par des subventions publiques. Pour une troupe de quatre acteurs, par exemple, la dotation est d'environ 150 000 euros, dont 40 000 du ministère de la Culture (qui encourage ces projets dans huit ou neuf CDN), le reste étant réparti entre la Région, le Département et la Ville. »

Par Emmanuelle Bouchez

La Jeune Troupe du Théâtre des Îlets de Montluçon se produit en ville (ici, au marché de Ville Gozet) comme en zone rurale.

F. SALESSE



Ci-dessus : *Le Tartuffe*, joué par l'AtelierCité de Toulouse.  
Ci-contre : la programmation du festival WET® (Tours) est confiée aux membres du Jeune Théâtre en Région Centre.

## À VOIR

**Buster Keaton**, du 8 au 12 juin, à la Comédie de Caen.

**Le Grognement de la Voie lactée**, par l'AtelierCité, du 22 au 24 juin, au Théâtre de la Cité, Toulouse.

**Le Tartuffe**, par l'AtelierCité, du 11 au 21 juillet, à l'Isdat, Toulouse.

**Balades artistiques particulières**, 4 et 5 juillet, au Théâtre des Îlets, Montluçon.

**Festival WET®**, du 23 au 25 septembre, au Théâtre Olympia, Tours.

» Nommée en 2019 à tête de la Comédie à Reims, la metteuse en scène Chloé Dabert y défend aussi une nouvelle idée : monter une jeune troupe avec Émilie Capliez et Matthieu Cruciani, arrivés eux aussi dans le Grand Est pour diriger le CDN de Colmar. Six acteurs seraient ainsi répartis entre les deux villes. À charge pour chaque lieu d'héberger les voisins pendant les projets communs. Le critère de recrutement ? Une limite d'âge reculée jusqu'à six ans après la sortie des écoles, y compris celles, proches, de l'Institut international de la marionnette de Charleville-Mézières et du Centre national des arts du cirque de Châlons-en-Champagne. De quoi augurer un nouveau mélange des disciplines et des partenariats avec les scènes nationales ou les festivals alentour.

Certains théâtres nationaux (davantage dotés en subventions) accélèrent eux aussi leur réflexion. Après plus de trois mois d'occupation, le très volontariste Théâtre de la Colline ne laisse pas tomber les étudiants... Wajdi Mouawad, l'artiste-directeur, et Arnaud Antolinos, le secrétaire général, désirent accueillir dès septembre une troupe éphémère de cinq à sept jeunes. Ce contrat d'une saison les adoubera dans les productions maison et les activités d'éducation culturelle. Avec une différence revendiquée dans le recrutement : pas de prérequis demandé – trois ans de formation souvent exigés en école supérieure, sauf à Toulouse, Caen et Montluçon –, il est ouvert à tous. Et même organisé sans CV : « Car on est davantage attentifs aux lettres de motivation quand on n'a pas le profil des candidats ! insiste Arnaud Antolinos. Le but, c'est que la jeunesse s'insère, d'où qu'elle vienne. »

À la tête du Théâtre national de Strasbourg (TNS) et de sa prestigieuse école, Stanislas Nordey embauche des élèves dans ses spectacles. Il est pourtant réservé quant à cette idée de troupe : « Si je salarie trois interprètes à l'année, il faut que les metteurs en scène associés acceptent de les distribuer eux aussi... Et les dix-sept spectacles de la saison 2021-2022 sont déjà bouclés, alors qu'il faut une aide d'urgence. Que chaque lieu subventionné accueille une jeune compagnie de plus ! Le Jeune Théâtre national assure pendant trois ans un salaire net payé par l'État aux comédiens sortis du Conservatoire de Paris et de l'école du TNS, alors que les charges le sont par l'employeur... Élargissons ce dispositif – vrai soutien à l'embauche des promos – aux treize écoles supérieures. Mieux vaut des méthodes déjà expérimentées que des projets trop complexes, comme ce soutien aux créateurs de moins de 30 ans annoncé en mai 2020 par le président de la République, dont les fonds seraient provisionnés mais le système de distribution pas encore organisé. »

« Si la crise doit nous forcer à inventer, écoutons d'abord les jeunes artistes, explique, pragmatique, Hortense Archambault, directrice de la MC93 à Bobigny et présidente de l'Association des scènes nationales (soixante-treize en tout). Ceux-ci déplorent, par manque d'argent, de travailler toujours avec des proches sans avoir le temps d'approfondir leur propre langage artistique. » Elle imagine ainsi une résidence « recherche-labo », proposée à des équipes issues de toutes les disciplines. « Quelqu'un souhaitant explorer le vers racien pourrait convier une dizaine de volontaires pendant dix jours pour y réfléchir sans pression et avec, pour une fois, beaucoup de monde sur scène. » Ce « label labo » pourrait être partagé par toutes les scènes subventionnées, qui offriraient de l'emploi malgré des calendriers de saison débordants. Arrivée peu avant la crise à la tête du Théâtre Gérard-Philipe de Saint-Denis, la metteuse en scène Julie Deliquet choisit elle aussi de soutenir ceux qui émergent tout juste, en plus des jeunes compagnies déjà programmées. Dès la prochaine saison, elle lancera « Les premiers printemps » : deux projets – l'un mené par une fille, l'autre par un garçon – seront les heureux bénéficiaires d'un financement et d'un temps long de répétitions. Une vraie prise de risque, puisqu'elle n'aura rien vu d'eux : « Le choix ne se fera pas via un appel public mais par des rencontres, car la jeunesse m'émeut. Je l'accueille en me souvenant que j'ai moi-même découvert quelle artiste j'étais à force d'être en scène. » ●





Famille du média : **Médias spécialisés**  
**grand public**

Périodicité : **Mensuelle**

Audience : **90000**

Sujet du média : **Lifestyle**



Edition : **Decembre 2021 P.11**

Journalistes : **N.C.**

Nombre de mots : **107**

Valeur Média : **400€**

**INTRAMUROS MENSUEL**



**CRÉ'ACTION**

“**Le Tartuffe**” de Molière est un spectacle produit et créé à Toulouse avec la Troupe éphémère du Théâtre de la Cité. L’“AtelierCité” permet à de jeunes acteur.rice.s professionnel.le.s d’appréhender les réalités des métiers



du spectacle vivant, d’explorer sereinement leurs désirs d’artistes et d’intégrer un réseau de professionnel.le.s pour faire éclore leurs projets. Tous les deux ans, dans la droite de ligne du projet de « *Maison des artistes* », un groupe de jeunes comédien.ne.s professionnel.le.s est invité à partager pendant quinze mois la vie du théâtre.

• Du 9 au 19 décembre au Théâtre de la Cité/Le CUB (1, rue Pierre Baudis, métro Jean Jaurès ou François Verdier, 05 34 45 05 05)



#### Média

<b>Zone diffusion</b>	Toulouse Agglo		
<b>Périodicité</b>	quotidien		
<b>Tirage</b>	74000	<b>Nb lecteurs</b>	246000

#### Parution

<b>Date</b>	09 décembre 2021		
<b>Page</b>	25		
<b>Rubrique</b>	Sortir		

**Emplacement :**

**Côté :** droite



## « Le Tartuffe » : crise dans la famille

Interprété par les jeunes comédiens de l'AtelierCité, « Le Tartuffe » est présenté à partir de ce soir au Théâtre de la Cité Explications de Guillaume Séverac-Schmitz metteur en scène de la pièce.

### Pourquoi avoir choisi de monter « Tartuffe » de Molière ?

Guillaume Séverac-Schmitz : Quand il s'est agi de monter une pièce avec les jeunes comédiens de l'AtelierCité, « Tartuffe » s'est vite imposé, car c'est pièce qui parle d'une crise familiale et c'est aussi une pièce de troupe. Et j'ai trouvé l'analogie parfaite pour la faire jouer par les 7 jeunes comédiens de cette troupe éphémère et pouvoir ainsi mettre en place un esprit de groupe et de cohésion. Dans « Le Tartuffe », tous les rôles peuvent être travaillés de façon égalitaire, il y a une homogénéité dans la distribution. Par ailleurs, la langue de Molière, en alexandrins, y est magnifique et faire travailler des jeunes comédiens sur comment faire entendre cette langue, c'est leur donner les meilleurs outils pour leur avenir...

### Comment résumeriez-vous « Le Tartuffe » ?

On met souvent en avant le personnage de



Un « Tartuffe » tout en énergie et jeunesse. / DR. Erik Damiano

Tartuffe, mais la pièce, c'est l'histoire d'une crise familiale déclenchée par un père aveuglé par un homme qui le manipule. Avec un fanatisme qui va le pousser à tout faire éclater. Jusqu'à déshériter son fils et vouloir marier sa fille de force...

### Qui est, en fait, Tartuffe ?

C'est un imposteur, un manipulateur, mais

c'est aussi un homme qui se retrouve pris par une situation qu'il n'avait pas prévue et qui le dépasse : celle de tomber sincèrement amoureux. Et là, on est dans sa zone de faiblesse...

### Vous avez transposé la pièce de nos jours ?

Tout à fait. Pas de costumes d'époque et pour décor, du parquet et deux lustres, référence au côté bourgeois de la demeure. Pour le reste, j'ai souhaité une pièce très dynamique en la mettant en symbiose avec l'énergie, le souffle, l'élan la vitalité, la jeunesse de cette troupe, dont les comédiens n'ont pas l'âge de certains personnages qu'ils incarnent. Et c'est cela qui est passionnant...

### Propos recueillis par Nicole Clodi

Au théâtre de la Cité, du jeudi 9 décembre au dimanche 19 décembre. Tarifs : de 8 à 12 euros. : Tel 05 34 45 05 05

### Média

Zone diffusion	Toulouse Agglo		
Périodicité	quotidien		
Tirage	74000	Nb lecteurs	246000

### Parution

Date	11 décembre 2021		
Page	29		
Rubrique	Sortir		

Emplacement :

Côté : droite



## Un « Tartuffe » tout en énergie et jeunesse



« Le Tartuffe » /Photo DR Erik Damiano

Mais quelle énergie ! Quel enthousiasme ! Quelle vitalité ! « Le Tartuffe que vous allez voir a été spécialement conçu pour la Troupe éphémère de l'Atelier-Cité » prévient Guillaume Severac-Schmitz, metteur en scène de la pièce présentée au théâtre de la Cité. Soit pour les sept jeunes apprentis comédiens, pensionnaires pour un an et demi du Théâtre de la Cité, qui ont travaillé cette œuvre classique, emblématique et « terrain de jeu inépuisable passionnant, joyeux et fédérateur » ainsi que la définit le metteur en scène.

Que dire sinon que ce choix de monter « Tartuffe » est judicieux. En effet, outre le fait qu'il aligne la sublime langue, tout en alexandrins, de Molière, excellent exercice pour les jeunes comédiens et celui qu'il possède une palette de personnages aux rôles équilibrés, l'histoire qu'il déroule – un faux dévot manipulateur fait exploser une famille –, et son « Cachez ce sein que je ne saurais voir », à l'heure où l'on discute encore sur le fait de voiler les femmes parce que leur simple vue

activerait la convoitise et pousserait au péché, possède une vraie résonance pour tous et pour la jeunesse en particulier. Les siècles passent, l'hypocrisie demeure. La manipulation des cerveaux bat son plein. Et l'imposture a lieu de posture.

Alors, en tenue du quotidien et sur un simple parquet luisant surmonté de deux lustres de verre dorés, les sept jeunes comédiens s'en donnent à cœur joie, faisant exploser les compteurs de l'hypocrisie. Hormis quelques alexandrins, çà et là, dits un peu fébrilement pour soi-même et qui mériteraient de pousser le curseur et d'élever la voix, ils sont tous à leur juste place. Dorine, envoi du bois, Orgon est crédule puis colérique à souhait, Tartuffe, fourbe, jusque dans sa façon de tenir son missel et d'incliner la tête, donne une envie furieuse de lui donner des claques. Exercice réussi !

**Nicole Clodi**

« Le Tartuffe » au Théâtre de la Cité jusqu'au dimanche 19 décembre. Bord de scène jeudi 16. Tarifs : de 8 à 12 euros. Tel : 05 34 45 05 05

LE BRIGADIER

LE BRIGADIER (Toulouse & agglo)

Média

Zone diffusion Toulouse & agglo

Périodicité bimestriel

Tirage Nb lecteurs

Parution

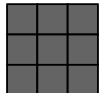
Date juin 2021

Page 81

Rubrique #couloirs & coulisses

Emplacement :

Côté : droite

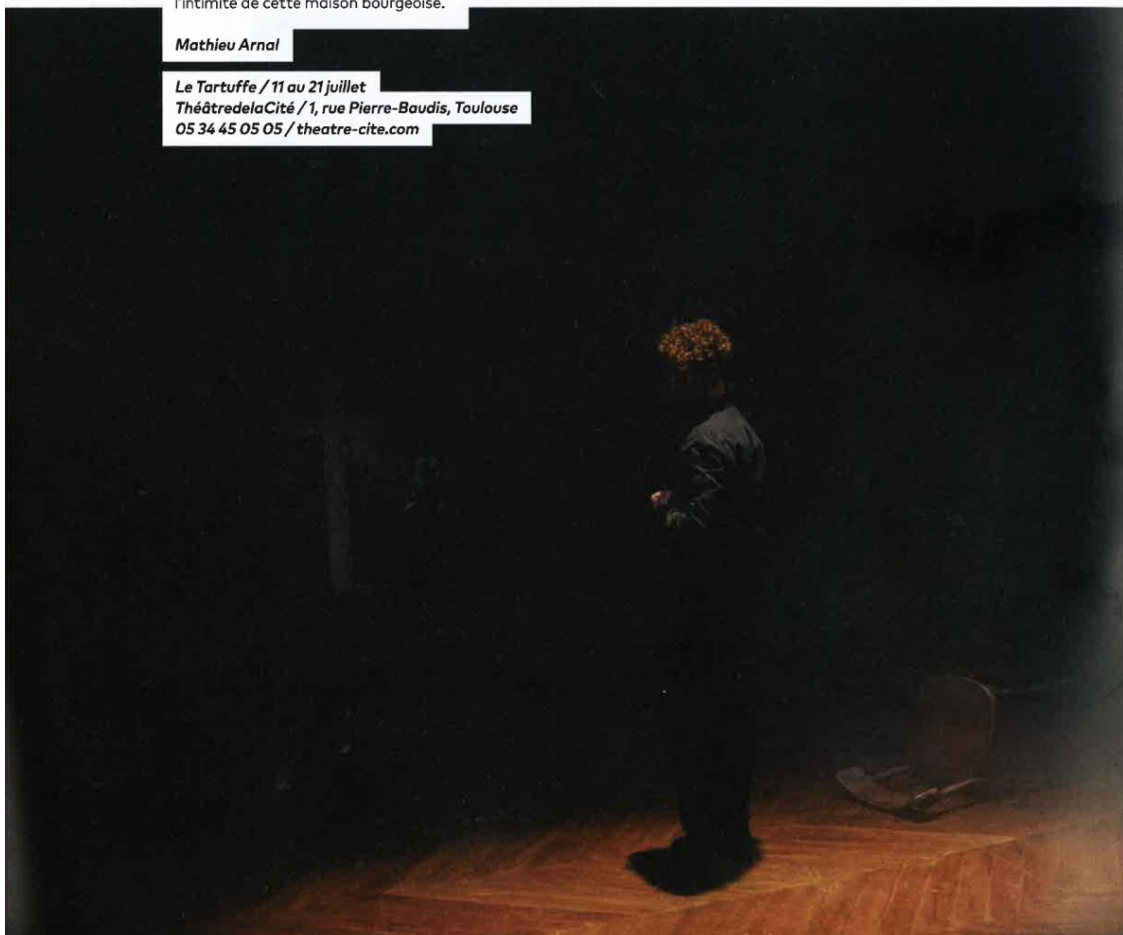


# CACHEZ CETTE JEUNESSE QU'ILS NE SAURAIENT VOIR...

La dispute entre Valère et Marianne, les scènes de séduction entre le dévôt et Elmire, ou encore celle d'Orgon sous la table... Instantanément, ces situations et les répliques qui les accompagnent nous reviennent à l'esprit lorsqu'on évoque le Tartuffe ou l'Imposteur de Molière. Guillaume Séverac-Schmitz, habitué par « le jeu de l'acteur », a trouvé, dans ce classique du théâtre français, un terrain où chacun des jeunes comédiens de l'AtelierCité (Matthieu Carle, Jeanne Godard, Angie Mercier, Fabien Rasplus, Marie Razafindrakoto, Quentin Rivet et Christelle Simonin) peut pleinement s'exprimer et déployer sa créativité. Cette comédie, souvent abordée par le biais de la religion, est ici recentrée autour de la figure du père tyrannique, symbole de l'ordre dominant. « Tout ce qu'il prépare pour ses enfants, c'est une destitution de leur rang, un mariage pour sa fille avec un être qu'elle déteste... L'idée est de mettre en corrélation l'engagement et l'énergie du jeu de ces jeunes interprètes et l'esprit tempétueux de crise qu'il y a dans la pièce. » Le metteur en scène, qui a pour habitude de dire qu'il fait du théâtre avec rien, a imaginé un espace scénique volontairement dépouillé – ici une table ovale à roulettes, sept chaises et quelques accessoires de jeu – laissant ainsi place à une mobilité absolue. Cette dynamique a conduit au choix de la bi-frontalité afin d'entretenir un rapport direct au public, observateur privilégié de l'intimité de cette maison bourgeoise.

Mathieu Arnal

Le Tartuffe / 11 au 21 juillet  
Théâtre de la Cité / 1, rue Pierre-Baudis, Toulouse  
05 34 45 05 05 / theatre-cite.com



#### Média

<b>Zone diffusion</b>	Toulouse Agglo		
<b>Périodicité</b>	quotidien		
<b>Tirage</b>	74000	<b>Nb lecteurs</b>	246000

#### Parution

<b>Date</b>	09 juillet 2021		
<b>Page</b>	29		
<b>Rubrique</b>	Sortir		

**Emplacement :**



**Côté :** droite

## théâtre

### Un « Tartuffe » qui décoiffe, en plein air à l'IsdaT

« J'ai souhaité monter *Le Tartuffe* de Molière ; parce que c'est une grande pièce, une comédie, qui raconte l'histoire d'une famille qui voit ses zones de faiblesses se fracturer et son équilibre anéanti par l'imposture ; une famille qui cherche à retrouver sa dignité et qui se bat pour faire triompher la vérité contre le fanatisme et l'aveuglement des Pères » explique Guillaume Séverac-Schmitz qui propose à partir de ce dimanche à l'Institut Supérieur des Arts de Tou-

louse (IsdaT) la célèbre pièce de Molière, interprétée par les sept jeunes comédiens de la Troupe éphémère 2020-21 de l'AtelierCité. Et le metteur en scène poursuit « *Tartuffe* C'est une des pièces qui illustre le mieux la grande comédie libérée des contraintes de l'esthétique classique ; traitant de sujets graves sous le couvert du rire. Molière est un moqueur aux griffes acérées, et cette pièce nécessite de la part du public une grande autodérision. » En piste donc pour

*Tartuffe* l'imposteur, ses leçons de morale, sa fausse dévotion et son célèbre « Couvrez ce sein, que je ne saurais voir. / Par de pareils objets les âmes sont blessées / Et cela fait venir de coupables pensées. », version juillet 2021.

Du dimanche 11 juillet au 21 juillet à Institut supérieur des arts de Toulouse (5 Quai de la Daurade). Placement libre. De 8 à 12 €. tarifs réduits étudiants, intermittents, demandeurs d'emploi personnes en situation de handicap et les minimas sociaux.



« Tartuffe » / DR Erik Damiano

ELLE

ELLE (MIDI-PYRÉNÉES) (Midi Pyrénées)

Média			
Zone diffusion	Midi Pyrénées		
Périodicité	hebdomadaire		
Tirage	30000	Nb lecteurs	90645

Parution	
Date	16 juillet 2021
Page	9
Rubrique	Toulouse

Emplacement :

Côté : droite



THÉÂTRE

## TARTUFFE ÉPHÉMÈRE

Depuis sa réouverture, le théâtre de la Cité propose une sélection de spectacles au tarif unique de 12 €. C'est l'illustre pièce de Molière, « Le Tartuffe », qui sera exceptionnellement jouée en plein air, dans la cour de l'institut supérieur des arts de Toulouse. Sur cette scène éphémère, en configuration bifrontale, on retrouvera la troupe de l'AtelierCité, composée de comédiens en résidence au théâtre. Le public est même invité au cœur de la représentation, témoin privilégié de l'histoire de cette famille, et d'une pièce qui n'a rien perdu de sa modernité.


Du 11 au 21 juillet. Théâtre de la cité. 5, quai de la Daurade, Toulouse. [theatre-cite.com](http://theatre-cite.com)

## **LE TARTUFFE DE MOLIÈRE**

L'AtelierCité, troupe éphémère de sept jeunes artistes, donne une nouvelle audace à cette grande comédie. Le public est invité au cœur de la représentation, témoin privilégié de l'histoire de cette famille qui voit son équilibre anéanti par l'imposture et qui cherche à retrouver sa dignité.

Du 9 au 19 décembre au

Théâtre de la Cité.

 [theatre-cite.com](http://theatre-cite.com)



Média			
Zone diffusion	Toulouse Agglo		
Périodicité	quotidien		
Tirage	74000	Nb lecteurs	246000

Parution	
Date	06 décembre 2021
Page	15
Rubrique	Sortir

Emplacement :

Côté : droite



## Spectacles : le top 5 de la semaine

Un concert très attendu, celui de Benjamin Biolay, un grand classique revisité, « Tartuffe », un hommage au grand chorégraphe Georges Appaix et deux découvertes donnent la tonalité de la semaine culturelle.

### Biolay à fond la caisse



Benjamin Biolay / Photo DR

Sorti juste avant l'été 2020, « Grand Prix », le dernier album de Benjamin Biolay, nous avait accompagnés, des semaines durant, avec le tube imparable « Comment est ta peine ». D'autres ont suivi, dansants (« Comme une voiture volée », « Idéogrammes », ...) ou mélancoliques (« vendredi 12 », « Interlagos »...) Et le charme et l'efficacité du disque sont restés intacts. « Oui mais, Biolay sur scène, c'est moyen ! », lancent régulièrement ceux qui ont pu le voir... il y a longtemps. Car désormais, le croquer venu de Lyon assure en concert. Sa voix est limpide et envoûtante. Et ses mélodies récentes sont taillées pour un son très rock et très funk que produisent à merveille ses excellents musiciens.

Au Bikini de Ramonville mardi 7 décembre à 20 h. Complet.

### Appaix, danse à part



« XYZ » / Photo Agnès Mellon

Après « Vers un protocole de conversation » puis « What do you think », Georges Appaix signe d'un seul trait la fin de son abécédaire avec « XYZ », pour huit interprètes de 25 à 66 ans. Danser « par effraction » depuis trente-cinq ans, celui qui aurait pu devenir ingénieur en arts et métiers, a préféré faire valser les lettres et les gestes, inventant une danse à part, au style si reconnaissable. Il s'est ingénié à mettre en scène « des corps qui dansent et qui disent », à explorer les frictions, les rebonds, entre l'impulsion des mots et le mouvement qui naît. Pour cette ultime création, il imagine un projet tridimensionnel : site internet, objet papier et spectacle.

Du mercredi 8 au samedi 11 décembre à 20 h (ou 20 h 30) au théâtre Garonne (1, avenue du Château-d'En), Toulouse. Tarifs : de 10 à 20 euros. Tél. 05 62 48 54 77.

### La révélation Klô Pelgag

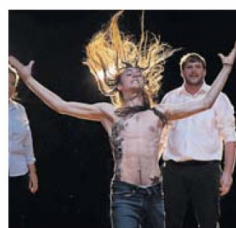


Klô Pelgag / Photo DR

Depuis son apparition à l'oree des années 2013, Klô Pelgag s'impose comme une sibylline bouffée d'air frais dans le paysage musical francophone. L'artiste-compositrice-interprète québécoise devient l'une des voix les plus probantes et singulières de sa génération. « Notre-Dame-des-Sept-Douleurs », son troisième et plus récent album, raconte un cheminement intrinsèque tantôt suffocant, mais puissamment émancipateur et affranchissant. Ces échantillons appartiennent à un univers dénoué et constituent probablement l'œuvre la plus limpide et personnelle que l'artiste ait offerte, jusqu'à ce jour. En première partie : Julia Pertuy.

Mercredi 8 décembre à 20 h au Rex (15, avenue Honoré-Serres), Toulouse (initialement prévu au Bikini le 23 mars 2021). Tarif : 18 euros. Tél. 05 62 73 44 77 (www.bleucitron.net).

### « Le Tartuffe »



« Le Tartuffe » / Photo Erk Damiano

« L'AtelierCité est une aventure de troupe, celle d'une Troupe éphémère de sept jeunes artistes. Il me semblait donc important de leur proposer une œuvre forte à travers laquelle l'idée de nécessaire cohésion puisse s'exprimer. « Le Tartuffe » de Molière est une pièce sur la crise familiale et plus particulièrement celle d'un père, qui décide d'engager un objecteur de conscience pour éviter de sombrer totalement. [...] Je trouve qu'il est intéressant de la lire aujourd'hui avec de jeunes gens, parce que la maladie structurelle vient également du fait que la famille n'est incarnée que par le père » explique Guillaume Séverac-Schmitz qui met en scène la pièce, interprétée par les jeunes de l'AtelierCité.

Du jeudi 9 au dimanche 19 décembre au Théâtre de la Cité. Tarifs : de 8 à 12 euros.

### « Et puis voici mon cœur »



Un spectacle d'Isabelle Luccioni / DR

Proposé au Ring avec le théâtre Garonne, « Et puis voici mon cœur » en référence à Verlaine, est le titre de la nouvelle création d'Isabelle Luccioni. Une rêverie nocturne, où elle convoque les mots de Fosse, d'Alina Reyès, de Jean-Luc Parant, accompagnée de la musique live du percussionniste Haris Resic et du violoncelliste Auguste Harlé. Isabelle Luccioni collabore ici avec Amandine Gerome pour un très beau travail autour du son et de la lumière. Une scénographie de l'apparition/disparition, à l'oree du rêve, où la noctambule se révèle dans la chambre de son imaginaire : « Il y a un monde fou qui circule dans ma chambre, des voix comme des ondes radio dans ma tête, il y a un monde fou dans mon lit. »

Du jeudi 9 au dimanche 12 décembre au Ring (151, route de Blagnac), Toulouse. Tarifs : de 8 à 12 euros. Tél. 05 34 51 34 66.



# "Le Tartuffe" de Molière au Cratère

## THÉÂTRE À ALÈS

La pièce est mise en scène par Guillaume Séverac-Schmitz.

On ne se lasse pas de Molière. Il est né il y a 400 ans et il reste l'un des auteurs les plus joués. Metteur en scène brillant, Guillaume Séverac-Schmitz, dont les habitués du Cratère connaissent (et apprécient) le travail, s'empare de ce texte sulfureux à l'histoire mouvementé.

Créé en 1664, la première version de la pièce fut interdite sous la pression de l'Église. Une deuxième version, remaniée le fut tout autant. L'affaire dura cinq ans, jusqu'en 1669, avant que la comédie connaisse finalement un succès foudroyant. Car c'est bien Molière qui sortit vainqueur de cette querelle contre les bigots. Et pour les siècles des siècles ! Habile imposteur, faux dévot, Tar-

tuffe gagne l'affection d'Orgon, prêt à lui léguer sa fortune et à lui donner sa fille. La pièce est toujours d'une redoutable actualité, par le propos comme par le style. Et le metteur en scène le montre avec une troupe de jeunes acteurs. Initiée par le Théâtre de la Cité, Centre dramatique de Toulouse, cette Troupe éphémère réunit sept comédiens de moins de 30 ans. Guillaume Séverac-Schmitz s'attache à rendre la riche palette des sentiments humains. Sa distribution montre le combat de la jeunesse, « une famille qui cherche à retrouver sa dignité et qui se bat pour faire triompher la vérité contre le fanatisme et l'aveuglement des pères ».

> Jeudi 3 février, 19 h ; vendredi 4 et samedi 5, 20 h 30. Cratère, square Pablo-Neruda, Alès. De 12 € à 18 €. 04 66 52 52 64.



Une troupe de jeunes comédiens au service de Molière.

PHOTO ERIK DAMIANO

# le top 5 de la rédac

## Média

Zone diffusion	Web
Périodicité	quotidien
Tirage	Nb lecteurs

## Parution

Date	04 décembre 2021
Page	
Rubrique	Théâtre

<https://www.culture31.com/culturebuzz/le-tartuffe/>

## Le Tartuffe

Actualités - Théâtre | Théâtre de la Cité | Du jeudi 09 décembre 2021 au dimanche 19 décembre 2021

L'AtelierCité est une aventure de troupe, celle d'une Troupe éphémère de sept jeunes artistes. Il me semblait donc important de leur proposer une œuvre forte à travers laquelle l'idée de nécessaire cohésion puisse s'exprimer pleinement. Et comme le jeu de l'acteur est un axe fondamental de mon travail, il s'agissait de trouver une matière qui puisse être un terrain d'exploration fertile et inspirant pour les interprètes.



© Erik Damiano

C'est pourquoi j'ai proposé que nous montions ensemble *Le Tartuffe* de Molière ; parce que c'est une grande pièce, une comédie, qui raconte l'histoire d'une famille qui voit ses zones de faiblesses se fracturer et son équilibre anéanti par l'imposture ; une famille qui cherche à retrouver sa dignité et qui se bat pour faire triompher la vérité contre le fanatisme et l'aveuglement des Pères.

Une pièce de troupe.

Et puis, parce que Molière est loin d'être un auteur poussiéreux, dont les œuvres sont figées et intouchables. C'est un auteur moderne, d'une puissance dramatique remarquable, et la représentation théâtrale de son écriture requiert un engagement et une énergie exemplaires. Pour cette raison, la scénographie de notre *Le Tartuffe* sera un espace bi-frontal qui favorisera les mouvements des corps et les nuances de jeu. Le public sera ainsi invité au cœur de la représentation, témoin privilégié de l'histoire de cette famille, observateur de son intimité. Quoi de mieux qu'une jeune troupe pour plonger dans ce travail, lui donner de l'audace, de la vitalité, une grande dynamique de plateau et une joie dans la représentation !

Guillaume Séverac-Schmitz

## DISTRIBUTION

*De* Molière

*Conception et mise en scène* Guillaume Séverac-Schmitz

*Spectacle produit par le* Théâtre de la Cité

*Avec la Troupe éphémère de l'Atelier Cité* Matthieu Carle

Jeanne Godard Angie Mercier Fabien Rasplus Marie Razafindrakoto Quentin Rivet Christelle Simoninet  
Simon-Élie Galibert (assistanat à la mise en scène)

*Scénographie* Guillaume Séverac-Schmitz *avec la collaboration d'*Emmanuel Clolus

*Lumières* Michel Le Borgne

*Son* Géraldine Belin

*Assistanat à la mise en scène et dramaturgie* Clément Camar-Mercier

*Assistanat à la mise en scène et coordination du projet* Caroline Chausson

*Réalisation du décor dans les Ateliers de construction du* Théâtre de la Cité

*sous la direction de* Michaël Labat

*Réalisation des costumes dans les Ateliers du* Théâtre de la Cité *sous la direction de* Nathalie Trouvé

*Production*

Théâtre de la Cité – CDN Toulouse Occitanie, Collectif Eudaimonia

*Soutien*

Le Cratère – scène nationale d'Alès

Première publique le 11 juillet 2021 dans la cour des Beaux-Arts à Toulouse

## Théâtre de la Cité

**du jeudi 9 au dimanche 19 décembre 2021 – Théâtre de la Cité**

Site Internet • [Billetterie en ligne](#)

www.toulouseblog.fr

Pays : France

Dynamisme : 6



[Visualiser l'article](#)

## Le Théâtrede laCité sort en juillet !



Au mois de juillet, le Théâtrede laCité propose des spectacles hors de ses murs.

L'été est là, et avec ses spectacles. Le Théâtrede laCité a décidé de prendre possession de deux endroits à Toulouse pour y proposer quelques choses uniques. Sous les étoiles dans la cour de l'école des Beaux-arts, entendez la fougue de la jeunesse ou glissez-vous dans la pénombre des ateliers du théâtre Garonne pour vous laisser murmurer la complexité des amours.

Dans la Cour des Beaux-arts, on découvrira Le Tartuffe de Molière par L'AtelierCité et mise en scène par Guillaume Séverac-Schmitz. L'AtelierCité est une aventure de troupe, celle d'une Troupe éphémère de sept jeunes artistes. Du 11 au 21 juillet, rendez-vous pour un spectacle unique.

Direction ensuite le Théâtre Garonne pour EC[H]OS du 29 juin au 2 juillet. EC[H]OS propose une expérience où certaines des questions suggérées par le texte de Joël Pommerat – la communication entre les êtres, l'amour, ses ruptures, les fantasmes qui nourrissent ou détruisent nos relations – dialoguent avec ces intuitions autour de l'humain qui mobilisent le travail de cette artiste au parcours franco-chilien.

Plus d'infos et réservations : <https://theatre-cite.com/>

## RADIO MON PAÏS (Toulouse & aggro)

### Média

**Zone diffusion** Toulouse & aggro

**Périodicité** quotidien

**Tirage** Nb lecteurs

### Parution

**Date** 04 janvier 2021

**Page**

**Rubrique** Excusez-moi de vous interrompre

<https://www.radiomonpais.fr/vos-emissions/excusez-moi-de-vous-interrompre.html>

Stéphanie GRILLON

Chronique sur "Le Tartuffe » à retrouver en podcast sur :  
<https://www.radiomonpais.fr/vos-emissions/excusez-moi-de-vous-interrompre.html>

Rediffusion Lundi 22h - Mardi 11h05 - Samedi 16h30

2022

Famille du média : **Médias régionaux**  
(hors PQR)

Périodicité : **Hebdomadaire**

Audience : **N.C.**

Sujet du média :

**Actualités-Infos Générales**



Edition : **Du 27 janvier au 02**

**fevrier 2022 P.14**

Journalistes : -

Nombre de mots : **292**

**PAMIER**

## Théâtre : "Le Tartuffe" en représentation

C'est une satire burlesque du grand Molière qui est proposée le Jeudi 17 Février à 20h30, à la Salle du Jeu du Mail.

Créé en 1664, la pièce *Le Tartuffe* fut interdite pendant près de cinq ans, sous la pression de l'Eglise, avant de connaître un immense succès. Cependant, la pièce a toujours dérangé les pouvoirs autoritaires. *"Je n'hésite pas à dire que, si la pièce eût été faite de mon temps, je n'en aurais pas permis la représentation"* avait déclaré Napoléon, un siècle et demi après sa création.

Tartuffe, habile imposteur et faux dévot, gagne l'affection d'Orgon, prêt à lui léguer sa fortune et lui donner sa fille Marianne.

Initiée par le Théâtre de la cité, Centre dramatique national de Toulouse, la « Troupe éphémère » donne chaque année, sur candidature, à sept comédiens de moins de 30 ans, formés dans les meilleures écoles théâtrales, la

chance d'expérimenter la vie d'une troupe pendant plus d'un an.

Comme souvent dans son cursus, Guillaume Séverac-Schmitz, acteur, musicien et metteur en scène formé au Conservatoire National Supérieur d'Art Dramatique de Paris et directeur artistique de la Cie {Eudaimonia}, a offert à ces jeunes acteurs la possibilité de jouer dans cette grande pièce, considérée comme l'un des chefs-d'œuvre de son auteur, qui nous montre le combat d'une jeunesse pour faire triompher la vérité contre le fanatisme et l'aveuglement ridicule des pères.

Le port du masque et le passe vaccinal seront requis, conformément à la loi.

Les billets sont téléchargeables sur mobile. Il est recommandé aux amateurs de réserver rapidement.

Réservations : 05 61 67 52 52 - [info@pap-tourisme.fr](mailto:info@pap-tourisme.fr)

MLD09



Famille du média : **Médias régionaux**  
(hors PQR)

Périodicité : **Hebdomadaire**

Audience : **N.C.**

Sujet du média :

**Actualités-Infos Générales**



Edition : **Du 10 au 16 février**

**2022 P.15**

Journalistes : -

Nombre de mots : **147**

## Salle de Jeu du Mail Théâtre : «Le Tartuffe» version XXIe siècle



**Le Tartuffe, version contemporaine, en jeans et baskets, il fallait oser !**

Initiée par le Théâtre de la cité, Centre dramatique national de Toulouse, la « Troupe éphémère » donne à sept jeunes comédiens la possibilité de jouer la pièce de théâtre Le Tartuffe, ce Jeudi 17 Février à 20h30, à la salle du Jeu du Mail.

Cette version en jeans et en basket de la pièce créée en 1664 par l'illustre Molière, mise en scène par Guillaume Sé-

verac-Schmitt, révélant la modernité du thème, ne manquera pas de conquérir le public.

Port du masque et passe vaccinal obligatoires.

Séance scolaire : 14h30-

Tout public : 20h30 -

Tarif : 14 € - réduit : 7 €.

Billet téléchargeable sur mobile.

Réservations : 05 61 67

52 52 - [info@pap-tourisme.fr](mailto:info@pap-tourisme.fr)

MLD09





Média		
Zone diffusion	Ariège	
Périodicité	quotidien	
Tirage	16528	Nb lecteurs

Parution	
Date	16 février 2022
Page	26
Rubrique	Pamiers

Emplacement :

Côté : gauche



## Le Tartuffe de Molière en version XXI<sup>e</sup> siècle

C'est une pièce emblématique de Molière qui sera donnée demain à la salle du jeu du Mail.

Créé en 1664, pièce la plus jouée, la plus analysée et la plus aimée du public parmi la trentaine de pièces et ballets qui connurent le succès, Le Tartuffe de Molière, sera présenté demain à 20 h 30 à la salle du Jeu du Mail. Interdite une première fois en 1664 après la représentation donnée aux fêtes de l'Île enchantée, puis en 1667, la pièce ne fut autorisée qu'en 1669. Une première version en trois actes avait été donnée sous le titre « Le Tartuffe ou l'Hypocrite », au château de Versailles, le 12 mai 1664, devant Louis XIV et une partie de sa cour. Le roi en interdira les représentations publiques sur les instances de l'archevêque de Paris. Molière entreprend de remanier sa pièce pour la rendre moins provocante, et le 5 août 1667, au Palais-Royal, la troupe en donne une version en cinq actes intitulée « L'Imposteur ». Interdite à son tour, elle n'aura qu'une représentation. Ce n'est que dix-huit mois plus tard, que la version définitive est autorisée et obtient un immense succès public.

Les œuvres de Molière traversent le temps d'une manière remarquable. Les sentiments décrits dans son « Tartuffe », les intrigues et les motivations, la vio-



Le Tartuffe version XXI<sup>e</sup> siècle par la troupe éphémère du Théâtre de la Cité de Toulouse jeudi 17 février à 20 h 30 salle du Jeu du Mail.

lence, hypocrisie se retrouvent hier comme aujourd'hui. C'est certainement pour cela que les grandes œuvres ne vieillissent pas. La pièce raconte l'histoire d'une famille qui voit ses zones de faiblesses se fracturer et son équilibre anéanti par l'imposture, une famille qui cherche à retrouver sa dignité et qui se bat pour faire triompher la vérité contre le fanatisme et l'aveuglement des Pères.

### Le Tartuffe version 2022

En s'emparant de ce Tartuffe à l'écriture virtuose qui traite de sujets graves sous le couvert du rire, Guillaume Séverac-Schmitz metteur en scène a proposé une aventure collective à sept jeunes acteurs du Théâtre de la Cité de Toulouse, tous formés dans les meilleures écoles théâtrales. Il en résulte un classique en version pop et plein d'énergie dans une mise en scène qui met en

avant le jeu des acteurs. Il est certain que les premières minutes exigent que l'oreille s'acclimate aux rythmes et aux mots, et que les yeux s'adaptent à la mise en scène. Mais quel bonheur...

« Quoi de mieux qu'une jeune troupe pour plonger dans ce travail, lui donner de l'audace, de la vitalité, une grande dynamique de plateau et une joie dans la représentation » dira le metteur en scène.

Conception, mise en scène et scénographie Guillaume Séverac-Schmitz avec la collaboration d'Emmanuel Clolus. Assistant à la mise en scène Simon-Elie Galibert. Avec Matthieu Carle, Jeanne Godard, Angie Mercier, Fabien Rasplus, Marie Razafindrakoto, Quentin Rivet et Christelle Simonin.

J.-L. G.

Demain à 20 h 30. Séance scolaire : 14 h 30. Tarifs : 14 € - réduit : 7 €. Réservations au 05 61 67 52 52.



## LOISIRS

# Un « Tartuffe » transposé de nos jours à l'Astrada ce samedi

L'Astrada de Marciac accueille ce samedi soir « Le Tartuffe », de Molière, dans une mise en scène de Guillaume Séverac-Schmitz. Le texte est inchangé mais la pièce est transposée de nos jours.

Une programmation où la tradition rencontre et s'entremêle avec la modernité. L'Astrada accueille, ce samedi soir, à l'occasion du 400<sup>e</sup> anniversaire de Molière, la pièce « Le Tartuffe », produite par le Théâtre de la Cité de Toulouse. Une œuvre magistrale où le texte inchangé est porté sur scène à travers le regard actuel et singulier du metteur en scène Guillaume Séverac-Schmitz.

« Le Tartuffe » est l'une des pièces les plus jouées, lues et appréciées du dramaturge. Elle marque notamment un tournant dans les futures créations de Molière et offre, par le biais d'une écriture virtuose, une critique de la société de l'époque vive et acérée ; une arme de dénonciation massive contre le fanatisme et l'imposture. « Le Tartuffe » est une pièce sur la crise familiale, notamment celle d'un père, qui décide d'engager un objecteur



Le décor de la demeure bourgeoise est constitué d'un parquet et de deux lustres. /Photo ©Erik Damiano.

de conscience pour éviter de sombrer totalement. Orgon laisse entrer un homme dans sa maison. Cette arrivée trouble l'intimité de la famille dont les liens semblent plus compliqués qu'il n'y paraît.

La pièce illustre le mieux la Grande comédie libérée des contraintes de l'esthétique classique, traitant de sujets graves sous couvert du rire. C'est parce qu'elle est drôle, qu'elle dénonce. Et inversement.

La mise en scène de Guillaume Séverac-Schmitz est explosive et

novatrice tout en restant fidèle à l'écriture en vers originale. L'œuvre retrouve ainsi une nouvelle jeunesse et une résonance particulière dans notre époque, toujours en proie aux mêmes problématiques sociétales. Joué par la troupe Ephémère de l'Atelier-Cité, ce « Tartuffe » rassemble de jeunes comédiens prometteurs dans une distribution homogène. Guillaume Séverac-Schmitz a transposé la pièce de nos jours. Pas de costumes d'époque et pour décor : du parquet et deux lustres, une référence au côté

bourgeois de la demeure. L'adaptation est dynamique et mise en symbiose avec l'énergie et la jeunesse de la troupe, dont certains artistes n'ont pas l'âge du personnage qu'ils incarnent.

Aujourd'hui encore, malgré le changement de mœurs, le public est invité à se moquer de lui-même, de sa propre famille, d'un système patriarcal qui se casse la figure et de ses croyances, celles qu'elles soient.

**Ce samedi 19 mars à 20 h 30. Tarifs : 19 euros ; tarif réduit à partir de 8 euros. Réservations sur le site de l'Astrada : [lastrada-marciac.fr](http://lastrada-marciac.fr) ou 09 64 47 32 29.**



## LE PETIT JOURNAL DU GERS (Gers)

### Média

Zone diffusion	Gers
Périodicité	hebdomadaire
Tirage	Nb lecteurs

### Parution

Date	18 mars 2022
Page	16
Rubrique	Sauviac

Emplacement :

Côté : gauche



## MARCIAC

Du théâtre

# Le Tartuffe à l'Astrada

« *LE TARTUFFE* » de Molière : mise en scène Guillaume Séverac-Schmitz avec la Troupe Éphémère de l'AtelierCité Production Théâtre de la Cité - CDN Toulouse Occitanie.

Pour célébrer le 400e anniversaire de la naissance de Molière, L'Astrada accueille, samedi 19 mars à 20h30, *Le Tartuffe*. Cette œuvre magistrale est l'une des pièces les plus jouées de Molière, les plus analysées et les plus aimées du public. Elle marque un tournant dans les futures créations du grand drama-

turge et offre par le biais d'une écriture virtuose une critique sociétale vive et acérée, une arme de dénonciation massive contre le fanatisme et l'imposture. La mise en scène de Guillaume Séverac-Schmitz, explosive et novatrice, reste fidèle à l'écriture en vers originale. Ainsi l'œuvre retrouve une nouvelle jeunesse et une résonance particulière dans notre époque, toujours en proie aux mêmes problématiques sociétales. Joué par la troupe Éphémère de l'AtelierCité et rassemblant



**Le Tartuffe** - Crédits : erik damiano

de jeunes acteurs prometteurs, *Le Tartuffe* illustre le mieux la Grande Comédie libérée des contraintes de l'esthétique classique, traitant de sujets graves sous le couvert du rire.

pg32



**SAINT-CERE**

# « Le Tartuffe » de Molière

14 octobre - 20h30 - Théâtre de l'Usine, St-Céré - À partir de 15 ans - Le théâtre de Molière est un terrain de jeu inépuisable, passionnant et joyeux.

Spécialement conçu pour la troupe éphémère de l'AtelierCité, ce Tartuffe est abordé sous l'angle d'une famille en crise qui cherche à retrouver sa dignité et se bat contre l'aveuglement des Pères, pour faire triompher l'amour et la vérité. Entre comédie et tragédie, cette approche sensible de la pièce permet d'interroger les déséquilibres d'une famille exclusivement en carnée par la figure pater-

nelle. Et dont l'amour n'est plus le terreau. La mise en scène maîtrisée de Guillaume Séverac-Schmitz revisite les scènes d'anthologie de façon novatrice, tandis que la sobriété des décors laisse toute sa place au jeu. Des parenthèses oniriques et poétiques ponctuent cette comédie pleine d'audace et de vitalité. Un classique en jean et baskets au jeu d'acteur vivifiant.

Mise en scène Guillaume Séverac-Schmitz, avec Matthieu Carle, Jeanne Godard, Fannie Lineros, Angie Mercier, Fabien Ras plus, Quentin Rivet, Christelle



Crédits : Erik Damiano

Simonin  
Production du Théâtre de la Cité CDN Toulouse Occitanie Collectif Eudaimo-

nia. Soutien Le Cratère, SN d'Alès. Tarifs 5 à 19 €

PR





# Jeanne Godard : « Molière a 400 ans mais il est très actuel »

## THÉÂTRE

La comédienne joue "Le Tartuffe" à Bayssan et a animé des ateliers scolaires.

Recueilli par  
**Caroline Gaillard**  
cgaillard@midilibre.com

### Avec qui jouez-vous cette pièce de Molière ?

Nous sommes sept jeunes comédiens dans un dispositif d'insertion professionnel au Théâtre national de Toulouse, l'AtelierCité. C'est une aventure de troupe éphémère. Nous sommes donc artistes associés pendant deux ans. Et à disposition d'artistes ou de metteurs en scène qui veulent nous faire jouer, danser...

### Quel est le parti pris de cette version du Tartuffe ?

Guillaume (Séverac-Schmitz, le metteur en scène, NDLR) a vraiment pris le parti de donner un vrai coup de fouet et de jeune à Molière. Il a 400 ans mais il est très actuel et contemporain. Nous avons privilégié le jeu et la jeunesse. Le décor est très contemporain, il n'y en a quasiment pas d'ailleurs. Et nous, nous sommes en jean et baskets. Tout en gardant le texte original et les



«Le Tartuffe» par l'AtelierCité, joué à Bayssan.

enjeux de la pièce. Pour nous, c'est une machine à jouer et on a travaillé avec ça.

### Vous avez animé des ateliers avec des jeunes, collégiens et lycéens. Comment appréhendent-ils Molière ?

Pendant l'atelier, je vois que ça leur parle alors que pas du tout à la base. C'est très politique. Cette pièce évoque la manipulation. On la vit encore beaucoup aujourd'hui. Cette médiation scolaire est très importante. Nous touchons un public dont le premier réflexe n'est pas d'aller au théâtre. C'est essentiel de

les familiariser, de leur donner cette chance de rencontrer cette langue magnifique. C'est une poésie dont ils n'ont pas l'habitude. Et qui leur parle malgré tout. Transmettre quelque chose de vivant, créer de l'émotion. J'espère que ça va les faire réagir. Créer de l'extraordinaire au sens premier. Pour moi, quand je repense au lycée, ça a été fondateur. Si je peux en convaincre un ou deux, je serais vraiment ravie !

### Qu'est-ce que cette expérience vous a apporté à vous, jeune comédienne ?

Ça m'a fait prendre conscience qu'être comédienne, ce n'est pas seulement jouer. C'est être en équipe avec la conscience et la joie extrême de le faire. Nous avons commencé pendant les années Covid, sans personne, seulement des pros. Ça nous a donné beaucoup d'énergie. Aujourd'hui, la pièce est reprogrammée et rejouée, nous sommes contents de continuer à jouer.

> « Le Tartuffe », ce vendredi 25 à 14 h et samedi 26 à 20 h 30, théâtre Michel-Galabru de la Scène de Bayssan. Tél. 04 67 28 37 32. Tarif : 20 €, réduit 7 €.



Famille du média : PQR/PQD  
(Quotidiens régionaux)

Périodicité : Quotidienne

Audience : 514000

Sujet du média :

Actualités-Infos Générales



Edition : 13 septembre 2022

P.11

Journalistes : Julien

Bachelier

Nombre de mots : 719

p. 1/3

**CULTURE** ■ Musique, danse, théâtre, jeune public, humour... donnent rendez-vous à l'ancienne papeterie à Uzerche

# Nouvelle saison vibrante à l'auditorium



**MUSIQUE.** Les six musiciens promèneront un joli vent de poésie le 10 décembre. PHOTO D'ARCHIVES



**JEUNE PUBLIC.** *Daniel dans la nuit*, un univers marin et onirique pour les petits. PHOTO CIE LA ROTULE



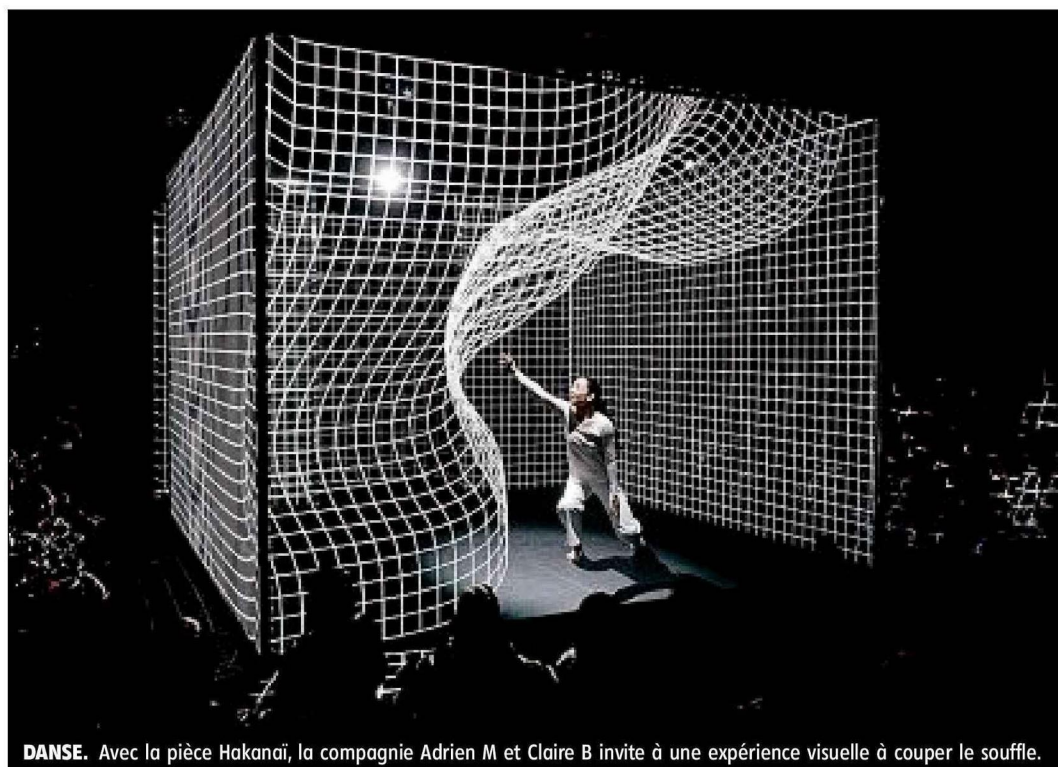
**La Ville d'Uzerche se prépare à ouvrir la nouvelle saison culturelle de l'auditorium Sophie-Dessus. Un programme éclectique et résolument ambitieux en même temps qu'ouvert à tous attend le public dès ce vendredi.**

Julien Bachelier

La programmation pour la saison 2022-2023 à l'auditorium Sophie-Dessus d'Uzerche continue de relever au moins deux beaux défis. Celui de l'ouverture à tous les publics, celui des petits comme des grands, via des formes artistiques variées. Celui, également, de l'exigence, les spectacles et rendez-vous à l'affiche ne cédant en rien à un quelconque compromis.

De quoi inviter les amoureux de la culture ou simple curieux à venir fraterniser dans ce très bel équipement qui retrouve une dynamique de fréquentation après le grand froid soufflé sur le spectacle vivant par la crise du Covid. « La dernière saison, qui fut la première à être proposée dans son intégralité après la pandémie, a été très bien suivie par le public, qui a eu plaisir à se retrouver ici, autour des spectacles », souligne Angélique Breteau, directrice de la culture et du patrimoine à la Ville d'Uzerche.

La salle devrait poursuivre dans la lancée pour cette nouvelle saison, qui promet de bel-



**DANSE.** Avec la pièce *Hakanaï*, la compagnie Adrien M et Claire B invite à une expérience visuelle à couper le souffle.

les surprises et autant de découvertes tous azimuts pour les connaisseurs comme les néophytes.

**Théâtre.** L'auditorium n'aurait su déroger à la célébration de Molière, dont on célèbre cette année le 400<sup>e</sup> anniversaire de la naissance. Les férus de répertoire classique pourront donc profiter d'une version très contemporaine de *Tartuffe* par le Théâtre de la Cité, Centre dramatique national de Toulouse (le 20 octobre). Dans une forme plus épurée, *Le Discours* de Fa-

brice Caro sera aussi au programme dans une mise en scène d'Emmanuel Noblet (12 janvier), de même que *La Promesse de l'aube*, adaptation sur scène du célèbre texte autobiographique de Romain Gary par Franck Desmedt (7 mars). Autre proposition très engageante, la compagnie La Bande passante jouera *Vies de papier*, un spectacle nourri de photographies projetées. Les artistes, après avoir découvert un vieil album de famille sur une brocante à Bruxelles, ont enquêté sur des

images et retracent, via cette histoire intime, tout un pan de l'Histoire du XX<sup>e</sup> siècle et ses heures sombres (23 mars).

**Danse.** De belles propositions chorégraphiques seront aussi à l'affiche de cette saison, à commencer par celle en forme d'uppercut hip-hop de la compagnie Pyramid, *Sur le fil* (23 février). Mêlant arts visuels issus du numérique et partition dansée de haute volée, *Hakanaï*, soit « ce qui est insaisissable, fragile, évanescant » en japonais, embarquera le public dans une puis-

sante fresque visuelle et chorégraphique par la compagnie Adrien M et Claire B (5 avril). Enfin, pour qui aurait toujours rêvé de danser dans un spectacle sans jamais avoir osé le demander, le chorégraphe David Rolland se chargera de guider une *Happy Manif* qui promet de mettre les participants en joie (2 juin, en extérieur).

**Musique.** Qui dit auditorium dit nécessairement programmation musicale. Et quelques rendez-vous devraient séduire les mélomanes : le duo Owa en ouverture (ce vendredi, 20 heures, gratuit) ; le Quatuor Varèse autour de Schubert et Jessie Montgomery (18 novembre) ; Debout sur le zinc et leur dixième album, *L'importance de l'hiver* (10 décembre) ; Mwezi Waq, qui portera tout un pan de la musique et des traditions des Comores avec *Le blues des sourds-muets* (11 mai).

**Jeune public.** Les enfants auront eux aussi le choix, et c'est une aubaine, avec plusieurs dates qui leur sont réservées. Au menu ? *Entre chien et loup*, dès 5 ans, spectacle de cirque de la Compagnie 3 X Rien (7 octobre) ; *Daniel dans la nuit*, par la Compagnie La Rotule, fresque onirique proposée dès l'âge de 1 an (25 octobre) ; *L'ours et la louve*, par la compagnie Furiosa, conte sonore illustré à partir de 5 ans (14 février).

**Humour.** Camille Chamoux, enfin, prendra *Le Temps de vivre* et partagera ses crispations pour le plus grand bonheur des zygomatiques (25 janvier). ■

---

 **Pratique.** Programme complet et infos à retrouver sur [auditorium.uzerche.fr](http://auditorium.uzerche.fr)



Famille du média : **PQR/PQD**  
(Quotidiens régionaux)Périodicité : **Quotidienne**Audience : **78000**

Sujet du média :

**Actualités-Infos Générales**Edition : **12 novembre 2022****P.15**

Journalistes : -

Nombre de mots : **150**

p. 1/1

**THÉÂTRE****« Tartuffe » sur scène  
le 17 novembre**

*Tartuffe*, de Molière, jeudi 17 novembre, à 20 h 30, au Nouveau Théâtre. Comédie sulfureuse ! En s'emparant de la pièce mythique de Molière avec des jeunes comédiens issus du Théâtre de la Cité à Toulouse, Guillaume Séverac-Schmitz relit cette comédie sulfureuse à l'aune de la critique du patriarcat. Centrée sur la précision du jeu d'acteur et nourrie par la fougue de ces jeunes artistes, sa mise en scène invite le public à se moquer de lui-même et de ses croyances, quelles qu'elles soient, et à partager le combat d'une jeunesse pour faire triompher la vérité contre le fanatisme des pères.

---

Jeudi 17 novembre, à 20 h 30, au Nouveau Théâtre. À partir de 15 ans. Tarifs : 6 €, 12 €, 17 €. Les 3T, 21, rue Chanoine-de-Villeneuve, Châtelleraut. Tél. 05.49.85.46.54. Courriel : [contact@3t-chatelleraut.fr](mailto:contact@3t-chatelleraut.fr)  
Billetterie en ligne sur [3t-chatelleraut.fr](http://3t-chatelleraut.fr)



## SÉLECTIONS

### LE TARTUFFE

*Le Tartuffe* de Molière raconte l'histoire d'une famille qui voit son équilibre anéanti par l'imposture et se bat pour faire triompher la vérité contre le fanatisme. Une famille en crise. Très proche de votre série préférée sur Netflix. Guillaume Séverac-Schmitz, metteur en scène, emmène joyeusement cette aventure de troupe, celle de sept jeunes artistes issus de l'AtelierCité du Théâtre de la Cité de Toulouse, sur le terrain de jeu moliéresque. Passionnant et fédérateur.

**26 novembre, Scène de Bayssan, Béziers.**





## Pays de L'Aigle, pays de Mortagne-au-Perche

# La pièce de théâtre *Le Tartuffe* au Carré du Perche

**Mortagne-au-Perche** — Avec le Théâtre de la Cité et le Centre dramatique national de Toulouse Occitanie, le metteur en scène Guillaume Séverac a monté *Le Tartuffe*.

### Entretien

**Guillaume Séverac**, le metteur en scène de la pièce de théâtre *Le Tartuffe*.

#### Quel est le sujet de la pièce ?

Orgon, bourgeois fortuné et charitable, vit dans une belle demeure, entouré de sa famille. Particulièrement attentif à l'instruction de sa progéniture, il engage Tartuffe comme précepteur. Les choses prennent un tour inattendu car, vénal, poussé par de viles motivations, le précepteur use de stratagèmes pour rompre l'équilibre familial et parvenir à ses fins.

#### Quel a été votre plaisir en la montant ?

Il y en a deux, le projet tient beaucoup à la rencontre avec de jeunes interprètes. Tous les deux ans, le Centre dramatique national de Toulouse Occitanie engage une troupe éphémère avec des jeunes artistes en voie de professionnalisation. Comme c'est une jeune troupe et que le *Tartuffe* parle d'une famille, l'analogie entre la famille et la troupe m'a paru intéressante. Le choix de cette pièce repose aussi sur la langue, magnifique. La situation a traversé les âges. C'est l'histoire de la manipulation, de l'oppression des pères sur leurs enfants, la rébellion des femmes.

#### À qui est-elle destinée ?

C'est une grande pièce du répertoire français, républicaine d'une certaine manière, jouée pendant la Commune



*Le Carré du Perche recevra la pièce de théâtre « Le Tartuffe », jeudi.*

PHOTO : ÉRIK DAMIANO

et sur les places de Paris, on l'a utilisée comme de révolte ou de revendication d'une certaine manière. C'est une pièce accessible aux jeunes, à tous, jouée par des jeunes, et il y a une passerelle évidente avec aujourd'hui, jouée en jean et baskets. Un Molière actualisé que l'on peut faire redécouvrir également à ceux qui ne l'ont pas vu depuis longtemps.

Dans des costumes actuels, le *Tartuffe* se défait quelque peu de l'austé-

rité que nous lui connaissons. La scénographie est simple, c'est un espace de jeu sur lequel se déroule la trame, où prime le jeu des acteurs.

#### Retrouve-t-on le texte original ?

Oui tout à fait, avec seulement quelques ajustements, pour des problématiques de distribution et de cohérence, mais rien ne ferait se retourner Molière dans sa tombe.

Je ne peux pas me départir de la

langue. Ce qui m'intéresse, c'est de savoir que les situations théâtrales écrites au XVII<sup>e</sup> sont aussi d'actualité. Si je dois travailler sur quelque chose, c'est la retranscription des émotions et des états d'âme de ces personnages, leur caractère n'ont pas bougé.

**Jeudi 8 décembre**, à 19 h 30, *Le Tartuffe*, au Carré du Perche. Renseignements au 02 33 29 16 96.





**NOTRE SÉLECTION**

# Pleins feux sur le théâtre

Des classiques revisités aux écritures contemporaines, les centres culturels du département proposent, dès ce jeudi, un large choix de pièces



Un « Tartuffe » revisité est à découvrir ce jeudi 10 et vendredi 11 mars à Périgueux (à gauche). Denis Podalydès dans « La Disparition du paysage », ce jeudi et vendredi à Boulazac (en haut, à droite). « La Honte », une pièce dans l'actualité, à voir au Théâtre de Périgueux (en bas, à droite). ERIK DARMINIANO, AGLAÉ BORY ET DR.



L'affiche est belle et les amateurs de théâtre auront l'embarras du choix dans les prochains jours.

### 1 Coup de jeune sur « Le Tartuffe »

L'Odyssee accueillera le Théâtre de la Cité, centre dramatique national de Toulouse, qui a créé une « troupe éphémère » de sept jeunes comédiens de moins de 30 ans. Le metteur en scène Guillaume Séverac-Schmitz leur a proposé de jouer « Le Tartuffe », qui prend là un sacré coup de jeune. Le spectacle se déroule dans un espace bi frontal pour que le public soit au cœur de la représentation. Seuls deux lustres baroques rappellent le Grand Siècle. Et les scènes, revisitées, sont pleines de surprises.

Deux représentations sont prévues au Théâtre de Périgueux, ce jeudi 10 mars à 19 heures et vendredi 11 à

20 h 30. Tarifs : de 9 à 20 euros. Réservations au 05 53 53 18 71 ou sur le site [odyssee-perigueux.fr](http://odyssee-perigueux.fr).

### 2 Denis Podalydès à l'Agora

Denis Podalydès, sociétaire de la Comédie française, se produira à l'Agora de Boulazac, ce jeudi 10 et vendredi 11 mars à 20 heures. Il sera l'interprète de « La Disparition du paysage », un texte de Jean-Philippe Toussaint mis en scène par Aurélien Bory, directeur de la Compagnie III. Un homme est cloué dans un fauteuil roulant à la suite d'un attentat. Il observe ce qui se passe dehors, laisse vagabonder son esprit. Un jour, des ouvriers construisent un mur qui obscurcit la perspective. Ses pensées s'obscurcissent dans le brouillard. Tout un symbole.

Tarifs : de 6 à 20 euros. Réservations au 05 53 35 59 65 ; e-mail [billetterie@agora-boulazac.fr](mailto:billetterie@agora-boulazac.fr) ; site [www.agora-boulazac.fr](http://www.agora-boulazac.fr).

### 3 « Un sac de billes » : dans le Paris de 1941

Le centre culturel de Bergerac présentera, samedi 12 mars à 20 h 30, « Un sac de billes », une pièce adaptée du roman de Joseph Joffo. 1941, Paris est occupée par l'armée allemande. Deux frères, Joseph, 10 ans, et Maurice, 12 ans, tentent de gagner la zone libre. Avec James Groguelin, dans une mise en scène de Stéphane Daurat.

Tarifs : de 14 à 22 euros. Réservations au 05 53 57 71 51, ou sur [www.lacab.fr](http://www.lacab.fr).

### 4 « Les Femmes savantes » en cuisine

La compagnie du Détour proposera une version féministe et déjantée des « Femmes savantes », de Molière, à La Fabrique de Saint-Astier, samedi 12 mars à 20 h 30 et dimanche 13 à 15 heures. La pièce est jouée dans une cuisine par cinq comédiennes qui changent de perruques et de costumes, in-

terprètent tous les rôles et maintiennent les alexandrins avec virtuosité.

Tarif : 20 et 14 euros. Réservations au 05 53 02 41 99.

### 5 Pas de tabou dans « La Honte »

Un professeur d'université reçoit chez lui, un soir, une étudiante en train de terminer sa thèse. Ils ont une relation sexuelle. Quelques semaines plus tard, la jeune femme porte plainte auprès de l'université. C'est le thème de « La Honte », la pièce de François Hien, programmée au Théâtre de Périgueux, dans la saison de l'Odyssee, mardi 15 mars à 20 h 30 et mercredi 16 à 19 heures. On assiste à une commission de discipline enflammée qui n'élué aucune question.

Tarifs : de 9 à 25 euros. Réservations au 05 53 53 18 71 ou sur le site [odyssee-perigueux.fr](http://odyssee-perigueux.fr).

**Chantal Gibert**



## La troupe Éphémère revisite Tartuffe de Molière

THéâtre. Un représentation du Tartuffe est proposée ce soir et demain à l'Odysée.

Parce que Molière est loin d'être un auteur poussiéreux, dont les œuvres sont figées et intouchables.

Il est un auteur moderne, d'une puissance dramatique remarquable, et la représentation théâtrale de son écriture requiert un engagement et une énergie exemplaires.

Alors quoi de mieux qu'une jeune troupe pour plonger dans cette pièce, lui donner de l'audace, de la vitalité, une grande dynamique de plateau et une joie dans la représentation. Initié par le Théâtre de la Cité, Centre Dramatique National de Toulouse, la troupe éphémère permet à sept comédiens de moins de trente ans de vivre pendant plus d'un an une expérience de troupe.

Dans le cadre de cet apprentissage le metteur en scène Guillaume Séverac-Schmitz a proposé à ces jeunes acteurs de s'emparer d'une des plus grandes pièces du répertoire théâtral français.

Un classique intemporel du théâtre

Un classique, car Tartuffe n'a pas d'âge. La troupe pour plonger à nouveau dans ce texte et l'éclairer d'une dynamique de jeu actualisée et faire revenir sur scène ce fascinant personnage.

Pas de doute qu'il reviendra cette fois encore irrésistiblement nous égarer par sa capacité à mêler hypocrisie et vérité, manipulation et sincérité.

Une pièce dont la fraîcheur fait du bien dans la morosité ambiante.

Ce soir à 19 h et demain soir à 20 h 30 au théâtre de l'Odysée à Périgueux.

Durée 2h, dès 14 ans.

Tarifs : plein 20 €, réduit 18 €,

super réduit 9 €, abonné 18 €

Réservations sur <https://billetterie.odyssee-perigueux.fr/>

Dans cette version le classique Tartuffe est modernisé par la troupe. Photo DR



oJE\_6dPQLdk8te\_jyY7-K7497gcoNlloxlyiziJ5YsUgk5rextynG8ZTTPqSja77JZGY1



Famille du média : **PQR/PQD**  
(Quotidiens régionaux)

Périodicité : **Quotidienne**

Audience : **156000**

Sujet du média :

**Actualités-Infos Générales**



Edition : **06 avril 2022 P.8**

Journalistes : -

Nombre de mots : **82**

## Les coups de cœur de CL



### « Le Tartuffe » à Angoulême: résolument moderne

En s'emparant de la pièce mythique de Molière avec la Troupe éphémère de jeunes comédiens du Théâtre de la Cité à Toulouse, Guillaume Séverac-Schmitz joue sur les similitudes entre une compagnie de théâtre et une famille. Son regard critique est une invitation à bousculer les rôles attribués à chacun, à s'aimer et s'écouter les uns les autres.

Théâtre. 19h30. 23€, 14€ et 11€. 05 45 38 61 62. [www.theatre-angouleme.org](http://www.theatre-angouleme.org).



---

# Le Tartuffe de Molière, mise en scène de Guillaume Séverac-Schmitz



EN TOURNÉE / TEXTE DE MOLIÈRE / MISE EN SCÈNE DE GUILLAUME SÉVERAC-SCHMITZ

Publié le 27 janvier 2022 - N° 296

**Maîtrisant ses audaces, le metteur en scène Guillaume Séverac-Schmitz donne une nouvelle jeunesse à cette pièce d'anthologie du répertoire classique. Une**



## **troupe de comédiens en herbe d'un engagement et d'une énergie exemplaires sert ses intentions avec panache.**

La principale qualité de cette mise en scène est de donner à voir la modernité intrinsèque de ce puissant chef-d'œuvre dramatique de façon disruptive, avec beaucoup d'inventivité et d'élégance. La familiarité qui nous lie à cette tragi-comédie est défaits, ouvrant la possibilité d'une redécouverte. Suivant le fil rouge de la pièce, celui d'une famille au sein de laquelle l'arrivée de l'imposteur sert, non sans mal, de révélateur, Guillaume Séverac-Schmitz met l'accent sur l'à peine croyable aveuglement et imbécilité d'Orgon, ce père archétypal, représentatif d'un système patriarcal non moins aveugle et imbécile. La contextualisation choisie permet non seulement de faire valoir le rôle tenu par Orgon dans cette grande comédie baroque mais aussi de valoriser la part prise par toutes les autres figures, dont, très significativement, celle du frère d'Orgon, Cléante, voix de la raison.

### **Une mise en scène actuelle, inspirée et relevée**

En toute cohérence, ce parti pris rencontre avec bonheur l'esprit de troupe requis par le dispositif qui a permis à la création de voir le jour, celui de l'AtelierCité mis en place par le Théâtre de La Cité, Centre Dramatique National de Toulouse Occitanie, pour favoriser l'émergence et mettre sur la voie de la professionnalisation de jeunes comédiens talentueux. Quentin Rivet (Tartuffe), Christelle Simonin (Mariane), Marie Razafindrakoto (Elmire), Fabien Rasplus (Orgon), Angie Mercier (Damis), Matthieu Carle (Cléante, Valère), Jeanne Godard (Dorine), incarnant tous, par ailleurs, d'autres personnages, servent crânement leurs rôles respectifs avec l'énergie, la spontanéité et l'audace des premiers commencements, qualités doublées d'une belle maîtrise des effets qui met en joie. La sobriété du décor, où seule la suspension de deux lustres baroques rappelle l'époque, leur permet d'évoluer sans contraintes pour faire pleinement place au jeu. Revisités, les scènes d'anthologie, celles de la séduction de Tartuffe dont Elmire est la proie, de la dispute amoureuse de Valère et Marianne, d'Orgon sous la table, réservent – innovantes dans l'actualité de leur approche – de très belles surprises. Le nouveau relief donné à la pièce trouve également, dans les parenthèses oniriques et poétiques qui ponctuent le spectacle, de bien beaux arguments.

Marie-Emmanuelle Dulous de Méritens

## A PROPOS DE L'ÉVÉNEMENT

### **Le Tartuffe**

du mercredi 2 février 2022 au samedi 5 février 2022

Le Cratère - Scène nationale d'Alès

Place Henri Barbusse, 30100 Alès

les 10 et 11 au Théâtre Scène des Trois Ponts, Castelnaudary, les 17 et 18 à la Salle du Jeu du Mail, Pamiers

Mars 2022 : Les 10 et 11 à L'Odyssée, Scène conventionnée de Périgueux, le 19 à L'Astrada, Marciac

Avril 2022 : les 5 et 6 au Théâtre d'Angoulême - Scène Nationale, du 12 au 14 au Points Communs, Nouvelle Scène Nationale de Cergy-Pontoise/Val d'Oise

Mai 2022 : Les 16 et 17 au Théâtre de Châtillon

Spectacle vu au Théâtre de l'Olivier (Istres) le mardi 11 janvier 2022.

TOUS LES ARTICLES THÉÂTRE (../THEATRE)

# DANZAS SINFONIA

([https://www.journal-laterrasse.fr/?advert\\_redirect\\_66601=https://www.macreteil.com/evenement/787/danzas-sinfoniacarte-blanche-a](https://www.journal-laterrasse.fr/?advert_redirect_66601=https://www.macreteil.com/evenement/787/danzas-sinfoniacarte-blanche-a))

## Le Tartuffe



### Le Tartuffe, 30 mai 2023, .

Le Tartuffe

2023-05-30 20:00:00 2023-05-30

15 15 EUR Durée 2h

La jeune troupe éphémère du Théâtre de la Cité à Toulouse présente une version audacieuse du Tartuffe de Molière, mis en scène par Guillaume Séverac-Schmitz, et donne une nouvelle jeunesse à cette pièce d'anthologie du répertoire classique.

« Le Tartuffe » est une pièce sur la crise familiale, et plus particulièrement celle d'un père, qui décide d'engager un objecteur de conscience pour éviter de sombrer totalement. Orgon laisse entrer un homme dans sa maison et cette arrivée voyeuriste trouble l'intimité d'une famille dont les liens semblent plus compliqués qu'il n'y paraît. Le regard du Tartuffe fait apparaître des zones de tensions, des déséquilibres, qui ne sont pas seulement inhérents à son arrivée fracassante, mais qui existaient probablement avant lui. Chaque personnage cherche affectivement à trouver sa place.

Durée 2h

La jeune troupe éphémère du Théâtre de la Cité à Toulouse présente une version audacieuse du Tartuffe de Molière, mis en



scène par Guillaume Séverac-Schmitz, et donne une nouvelle jeunesse à cette pièce d'anthologie du répertoire classique.

« Le Tartuffe » est une pièce sur la crise familiale, et plus particulièrement celle d'un père, qui décide d'engager un objecteur de conscience pour éviter de sombrer totalement. Orgon laisse entrer un homme dans sa maison et cette arrivée voyeuriste trouble l'intimité d'une famille dont les liens semblent plus compliqués qu'il n'y paraît. Le regard du Tartuffe fait apparaître des zones de tensions, des déséquilibres, qui ne sont pas seulement inhérents à son arrivée fracassante, mais qui existaient probablement avant lui. Chaque personnage cherche affectivement à trouver sa place.

iframe : [redir.opoint.com](http://redir.opoint.com) Durée 2h

La jeune troupe éphémère du Théâtre de la Cité à Toulouse présente une version audacieuse du Tartuffe de Molière, mis en scène par Guillaume Séverac-Schmitz, et donne une nouvelle jeunesse à cette pièce d'anthologie du répertoire classique.

« Le Tartuffe » est une pièce sur la crise familiale, et plus particulièrement celle d'un père, qui décide d'engager un objecteur de conscience pour éviter de sombrer totalement. Orgon laisse entrer un homme dans sa maison et cette arrivée voyeuriste trouble l'intimité d'une famille dont les liens semblent plus compliqués qu'il n'y paraît. Le regard du Tartuffe fait apparaître des zones de tensions, des déséquilibres, qui ne sont pas seulement inhérents à son arrivée fracassante, mais qui existaient probablement avant lui. Chaque personnage cherche affectivement à trouver sa place.

Erik Damiano

dernière mise à jour : 2022-06-28 par

iframe : [redir.opoint.com](http://redir.opoint.com)

## Détails

Date : 30 mai 2023

## Autres

Lieu Adresse lieuville

## Humour, théâtre, danse, cirque... une saison 2022-2023 portée par la diversité des spectacles à l'auditorium d'Uzerche (Corrèze)

**La Ville d'Uzerche (Corrèze) se prépare à ouvrir la nouvelle saison culturelle de l'auditorium Sophie-Dessus. Un programme éclectique et résolument ambitieux en même temps qu'ouvert à tous attend le public dès ce vendredi 16 septembre.**

La programmation pour la saison 2022-2023 à l'auditorium Sophie-Dessus d'Uzerche continue de relever au moins deux beaux défis. Celui de l'ouverture à tous les publics, celui des petits comme des grands, via des formes artistiques variées. Celui, également, de l'exigence, les spectacles et rendez-vous à l'affiche ne cédant en rien à un quelconque compromis.

De quoi inviter les amoureux de la culture ou simple curieux à venir fraterniser dans ce très bel équipement qui retrouve une dynamique de fréquentation après le grand froid soufflé sur le spectacle vivant par la crise du Covid. « La dernière saison, qui fut la première à être proposée dans son intégralité après la pandémie, a été très bien suivie par le public, qui a eu plaisir à se retrouver ici, autour des spectacles », souligne Angélique Bretaudeau, directrice de la culture et du patrimoine à la Ville d'Uzerche.

La salle devrait poursuivre dans la lancée pour cette nouvelle saison, qui promet de belles surprises et autant de découvertes tous azimuts pour les connaisseurs comme les néophytes.

L'auditorium n'aurait su déroger à la célébration de Molière, dont on célèbre cette année le 400e anniversaire de la naissance. Les férus de répertoire classique pourront donc profiter d'une version très contemporaine de Tartuffe par le Théâtre de la Cité, Centre dramatique national de Toulouse (le 20 octobre). Dans une forme plus épurée, Le Discours de Fabrice Caro sera aussi au programme dans une mise en scène d'Emmanuel Noblet (12 janvier), de même que La Promesse de l'aube, adaptation sur scène du célèbre texte autobiographique de Romain Gary par Franck Desmedt (7 mars). Autre proposition très engageante, la compagnie La Bande passante jouera Vies de papier, un spectacle nourri de photographies projetées. Les artistes, après avoir découvert un vieil album de famille sur une brocante à Bruxelles, ont enquêté sur des images et retracent, via cette histoire intime, tout un pan de l'Histoire du XXe siècle et ses heures sombres (23 mars).

De belles propositions chorégraphiques seront aussi à l'affiche de cette saison, à commencer par celle en forme d'uppercut hip-hop de la compagnie Pyramid, Sur le fil (23 février). Mêlant arts visuels issus du numérique et partition dansée de haute volée, Hanakaï, soit « ce qui est insaisissable, fragile, évanescent » en japonais, embarquera le public dans une puissante fresque visuelle et chorégraphique par la compagnie Adrien M et Claire B (5 avril). Enfin, pour qui aurait toujours rêvé de danser dans un spectacle sans jamais avoir osé le demander, le chorégraphe David Rolland se chargera de guider une Happy Manif qui promet de mettre les participants en joie (2 juin, en extérieur).

Qui dit auditorium dit nécessairement programmation musicale. Et quelques rendez-vous devraient séduire les mélomanes : le duo Owa en ouverture (ce vendredi, 20 heures, gratuit) ; le Quatuor Varèse autour de Schubert et Jessie Montgomery (18 novembre) ; Debout sur le zinc et leur dixième album, L'importance de l'hiver (10 décembre) ; Mwezi Waq, qui portera tout un pan de la musique et des traditions des Comores avec Le blues des sourds-muets (11 mai).

Les enfants auront eux-aussi le choix, et c'est une aubaine, avec plusieurs dates qui leur sont réservées. Au menu ? Entre chien et loup, dès 5 ans, spectacle de cirque de la Compagnie 3 X Rien (7 octobre) ; Daniel dans la nuit, par la Compagnie La Rotule, fresque onirique proposée dès l'âge de 1 an (25 octobre) ; L'ours et la louve, par la compagnie Furiosa, conte sonore illustré à partir de 5 ans (14 février).

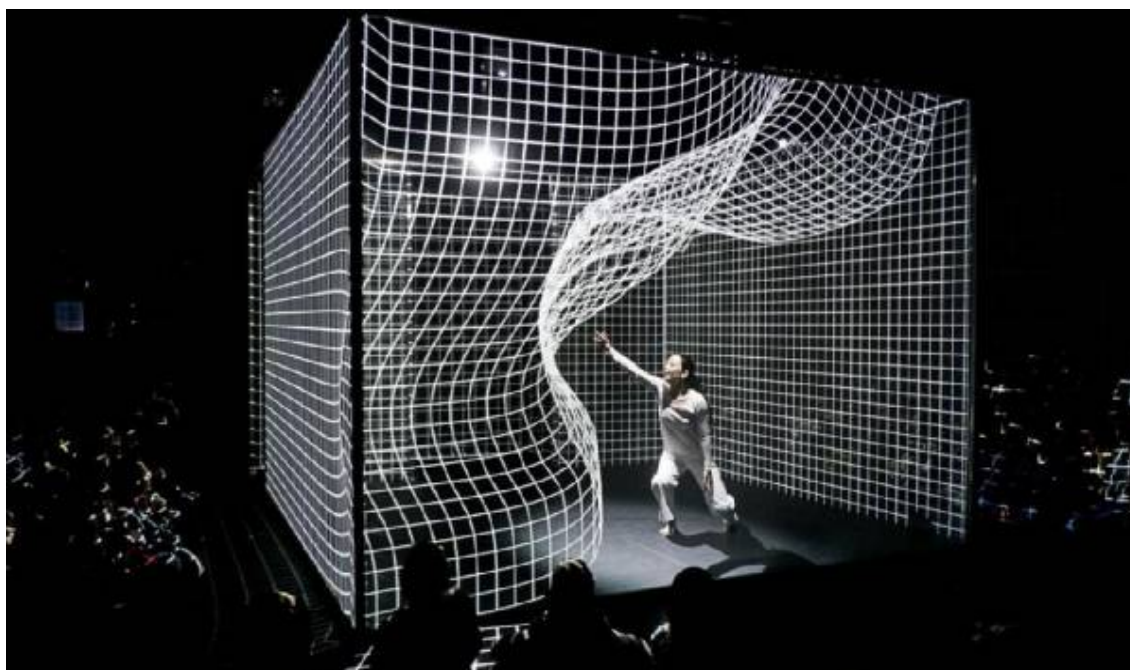
Camille Chamoux, enfin, prendra Le Temps de vivre et partagera ses crispations pour le plus grand bonheur des



zygomatiques (25 janvier).

Toute la programmation, les horaires et réservations sur le site de l'auditorium

Julien Bachellerie



0Xxogk9c88gtJmp\_TDvLSOOQF6kw71utTTxj-WPJl8aMEfAZH9XXwqb9SBZzBdtsfGS\_SEU-1f0gKSID-q6v0B4ceFy-1BIFNvghLDQUNDYz

## Saint-Céré : Le Tartuffe au Théâtre de l'Usine



### [THIBAUT SOUPERBIE](#)

Spectacle à l'affiche ce 14 octobre, à 20 h 30.

Le théâtre de Molière est un terrain de jeu inépuisable, passionnant et joyeux. Spécialement conçu pour la troupe éphémère de l'AtelierCité, ce Tartuffe est abordé sous l'angle d'une famille en crise qui cherche à retrouver sa dignité et se bat contre l'aveuglement des Pères, pour faire triompher l'amour et la vérité. Entre comédie et tragédie, cette approche sensible de la pièce permet d'interroger les déséquilibres d'une famille exclusivement incarnée par la figure paternelle. Et dont l'amour n'est plus le terreau. La mise en scène maîtrisée de Guillaume Séverac-Schmitz revisite les scènes d'anthologie de façon novatrice, tandis que la sobriété des décors laisse toute sa place au jeu. Des parenthèses oniriques et poétiques ponctuent cette comédie pleine d'audace et de vitalité. Un classique en jean et baskets au jeu d'acteur vivifiant à voir ce vendredi 14 octobre, à 20 h 30, au Théâtre de l'Usine.

> Mise en scène Guillaume Séverac-Schmitz

> Avec Matthieu Carle, Jeanne Godard, Fannie Lineros, Angie Mercier, Fabien Ras-plus, Quentin Rivet, Christelle Simonin

> Production du Théâtre de la Cité CDN Toulouse Occitanie • Collectif Eudaimonia Soutien Le Cratère, SN d'Alès



> Tarifs : 5 à 19 euros

> Billetterie tous les jours du mardi au vendredi de 13 h 30 à 18 h et le mercredi matin de 10 h à 12 h. Les samedis de représentation de 15 h à 18 h.

> Théâtre de l'Usine, 18 av. du Dr Roux, 46 400 Saint-Céré  
05 65 38 28 08 / [www.scenograph.fr](http://www.scenograph.fr)



## LOISIRS Campeurs caravaniers camping-caristes châtelleraudais THÉÂTRE « Tartuffe » sur scène le 17 novembre

L'association prépare son calendrier des sorties pour la prochaine saison (année 2023), rendez-vous dimanche 27 novembre, à 10h, à la salle du Verger à Châtellerault. Repas sur commande. Inscriptions obligatoires et renseignements: Michèle Guinot, au 06.61.47.82.01 et Pascal Rallet, au 06.87.20.70.97.

### THÉÂTRE

« Tartuffe » sur scène

le 17 novembre

*Tartuffe*, de Molière, jeudi 17 novembre, à 20h30, au Nouveau Théâtre. Comédie sulfureuse! En s'emparant de la pièce mythique de Molière avec des jeunes comédiens issus du Théâtre de la Cité à Toulouse, Guillaume Séverac-Schmitz relit cette comédie sulfureuse à l'aune de la critique du patriarcat. Centrée sur la précision du jeu d'acteur et nourrie par la fougue de ces jeunes artistes, sa mise en scène invite le public à se moquer de lui-même et de ses croyances, quelles qu'elles soient, et à partager le combat d'une jeunesse pour faire triompher la vérité contre le fanatisme des pères.

Jeudi 17 novembre, à 20h30, au Nouveau Théâtre. À partir de 15 ans. Tarifs: 6€, 12€, 17€. Les 3T, 21, rue Chanoine-de-Villeneuve, Châtellerault. Tél. 05.49.85.46.54. Courriel: [contact@3t-chatellerault.fr](mailto:contact@3t-chatellerault.fr)

Billetterie en ligne sur [3t-chatellerault.fr](http://3t-chatellerault.fr)



## Le Tartuffe



Fête diverse Dans 3 jours de 20:30 à 22:30

### Châtelleraut

Lieu : Le Nouveau [Théâtre](#) 21 Rue Chanoine De Villeneuve 86100 Châtelleraut

Contact : <https://www.3t-chatelleraut.fr/>, billetterieGuillaume Séverac-Schmitz, [ThéâtredeLaCité](#).

CDN Toulouse Occitanie

### Comédie sulfureuse.

Tartuffe en son temps fut une pièce scandaleuse, interdite pendant près de cinq ans sous la pression de l'Église. Que peut nous raconter aujourd'hui cette histoire d'un père tyrannique qui engage un prétendu homme d'Église comme directeur de conscience et déclenche ainsi un véritable séisme dans son foyer ? Tartuffe est un manipulateur qui brandit la religion pour s'accaparer les faveurs et les biens de chacun des membres de la famille d'Orgon. Mais cet imposteur n'est-il pas le révélateur des dysfonctionnements de cette maison où seul le père a voix au chapitre, où les femmes sont des objets et où le désir et l'amour sont étouffés sous des principes fallacieux ?

En s'emparant de la pièce mythique de Molière avec des jeunes comédiens issus du [ThéâtredeLaCité à Toulouse](#), Guillaume Séverac-Schmitz relit cette comédie sulfureuse à l'aune de la critique du patriarcat. Centrée sur la précision du jeu d'acteur et nourrie par la fougue de ces jeunes artistes, sa mise en scène invite le public à se moquer de lui-même et de ses croyances, quelles qu'elles soient, et à partager le combat d'une jeunesse pour faire triompher la vérité contre le fanatisme des pères.



## Mortagne-au-Perche. La pièce de théâtre, *Le Tartuffe*, au Carré du Perche



Le Carré du Perche recevra la pièce de théâtre « *Le Tartuffe* », jeudi 8 décembre. © Érik Damiano

Avec le Théâtre de la Cité et le Centre dramatique national de Toulouse Occitanie, le metteur en scène Guillaume Séverac a monté *Le Tartuffe*. La langue de Molière vivra au Carré du Perche de Mortagne, dans l'Orne, jeudi 8 décembre 2022, à 19 h 30.

Entretien avec Guillaume Séverac, le metteur en scène de la pièce de théâtre *Le Tartuffe*.

Quel est le sujet de la pièce ?

Orgon, bourgeois fortuné et charitable, vit dans une belle demeure, entouré de sa famille. Particulièrement attentif ...

Cet article est réservé aux abonnés :

[https://alencon.maville.com/actu/actudet\\_-mortagne-au-perche.-la-piece-de-theatre-le-tartuffe-au-carre-du-perche-\\_dep-5531312\\_actu.Htm](https://alencon.maville.com/actu/actudet_-mortagne-au-perche.-la-piece-de-theatre-le-tartuffe-au-carre-du-perche-_dep-5531312_actu.Htm)



2023

**THÉÂTRE - LE SALMANAZAR**

## Un Tartuffe en bluejean

**S**euls quelques personnages majeurs de la littérature ont l'honneur de devenir des antonomases, cette figure de style qui consiste à employer un nom propre pour signifier un nom commun. Don Juan, Harpagon et Tartuffe sont de ceux-là, tous créés par Molière, qui a eu le génie d'inventer ou de réinventer ces archétypes nous renvoyant, aujourd'hui encore, à nos propres travers.

La pièce « Le Tartuffe ou l'Impos- teur », écrite et réécrite entre 1664 et 1669, à une période où l'absolutisme royal de Louis XIV est remis en cause par la dissidence janséniste, connut une histoire mouvementée, faite de

plusieurs interdiction. Dans cette comédie dénonçant l'hypocrisie de certains religieux, Orgon, un bourgeois fortuné et charitable, se laisse berner par le séducteur Tartuffe, un soi-disant homme d'Église qui n'en veut qu'à la fortune de son hôte. La dénonciation des faux dévots, ces personnes qui abusent de leur place dévouée à Dieu, a été à l'origine de la censure de la pièce, l'Église n'ayant pas saisi que Molière cherchait à différencier les hypocrites des personnes pieuses.

Avec sa jeune troupe toulousaine, le metteur en scène Guillaume Séverac-Schmitz explore cette œuvre emblématique avec une adaptation contemporaine qui respecte néanmoins à la lettre le texte initial. Initiée par Le Théâtre de la Cité, centre dramatique national situé à Toulouse, sa « Troupe éphémère » embarque sept jeunes comédiens, pendant plus d'un an, dans une réelle expérience de troupe. Leur metteur en scène a choisi cette œuvre de Molière en 2022, à l'occasion des 400 ans de la naissance du plus célèbre dramaturge français.



Cette adaptation moderne respecte néanmoins le texte à la lettre. © Erik Damiano

S.K

✓ « Le Tartuffe », mardi 17 janvier, à 20 h, théâtre Gabrielle-Dorziat, Épernay.  
Durée : 1 h 30. Tarifs : 9 à 25,50 €. Infos : [le.salmanazar.fr](http://le.salmanazar.fr)



Famille du média : **PQR/PQD**  
(Quotidiens régionaux)

Périodicité : **Quotidienne**

Audience : **1053000**

Sujet du média :

**Actualités-Infos Générales**



Edition : **18 mai 2023 P.24**

Journalistes : -

Nombre de mots : **74**

p. 1/1

## Théâtre

### PAU

« **Le Tartuffe** ». La jeune troupe éphémère du Théâtre de la Cité à Toulouse présente une version audacieuse du « Tartuffe de Molière », mis en scène par Guillaume Séverac-Schmitz, et donne une nouvelle jeunesse à cette pièce d'anthologie du répertoire classique. Le mercredi 31 mai. A partir de 20 h. Théâtre Saint-Louis, 1 Rue Saint-Louis. Tarifs : 30 € ; Cat B et tarif réduit, 15 € ; jeune, 8 € . .





# Avec « Le Tartuffe », le théâtre de la Cité mise sur la jeunesse

Un « Tartuffe » très original, créé à Toulouse sous le signe de la jeunesse, sera présenté, du 11 au 26 janvier, pour la reprise de la saison au théâtre de la Cité.

Conçu et mis en scène par Guillaume Séverac-Schmitz, produit par le Théâtre de la Cité, un nouveau « Tartuffe » sera présenté en janvier à Toulouse avec sur le plateau Matthieu Carle, Jeanne Godard, Fannie Lineros, Angie Mercier, Fabien Rasplus, Quentin Rivet et Christelle Simonin.

Ce classique revisité est une aventure de troupe, celle de sept jeunes artistes. « Il me semblait donc important de leur proposer une œuvre forte à travers laquelle l'idée de nécessaire cohésion puisse s'exprimer pleinement, explique Guillaume Séverac-Schmitz. Et comme le jeu de l'acteur est un axe fondamental de mon travail, il s'agissait de trouver une matière qui puisse être un terrain d'exploration fertile et inspirant pour les interprètes.

## « Une riche expérience artistique et collective »

« Le Tartuffe » a été spécialement conçu pour la Troupe



La façade d'un théâtre qui fourmille de projets./Photo Théâtre de la Cité

éphémère de l'Atelier Cité. « Le théâtre de Molière est un terrain de jeu inépuisable, passionnant, joyeux, fédérateur et cette œuvre emblématique du répertoire me semblait contenir tous les ingrédients pour leur permettre de vivre une riche expérience artistique et collective, poursuit le metteur en scène. La pièce raconte l'histoire d'une famille qui voit ses zones de faiblesses se fracturer et son équilibre anéanti par l'imposture ; une famille en crise qui cherche à retrouver sa dignité et qui se bat pour faire triompher l'amour et la vérité contre le fanatisme et

l'aveuglement des Pères. C'est par cette approche sensible de la pièce, entre comédie et tragédie, et avec une grande énergie, que cette jeune équipe vous propose de plonger dans cette histoire. »

## Animations pour adultes et enfants

Plusieurs animations accompagneront la présentation du « Tartuffe » en janvier. Mardi 16 janvier à 19h30, une introduction gratuite, d'une durée de 15 à 20 minutes, éclairera le public sur les artistes, leurs intentions et leur processus de créa-

tion.

Samedi 20 janvier à 11h à 13h, sera proposé un rendez-vous avec Fabien Rasplus, comédien (gratuit sur inscription pour les détenteurs d'un billet). Enfin, dimanche 21 janvier à 14h30, le Théâtre de la Cité s'occupera des enfants en partenariat avec l'agence Vidakom pendant que les parents assisteront au spectacle. Au programme : ateliers, jeux, lectures...

« Le Tartuffe », du 11 au 26 janvier 2024 au théâtre de la Cité, Toulouse. Tarifs : de 12 € à 20 €. Tél. 05 34 45 05 05.

# Culture & vous

## en Occitanie!

Par Mathilde Lise

**Théâtre, concerts rock, rap, ou (faussement!) classique...  
 Nous avons sélectionné pour vous quatre sorties culturelles à Toulouse  
 et dans ses environs. À vos agendas!**



### Sous les feux de la rampe

Formé au Conservatoire National Supérieur d'Art Dramatique de Paris, Guillaume Séverac-Schmitz est acteur, musicien, metteur en scène et directeur artistique de la Compagnie [Eudaimonia] (« béatitude » en grec), fondée en 2013 dans son village natal de l'Aude. Il revient cette saison avec Richard III de William Shakespeare, puis, son Tartuffe, créé avec la talentueuse troupe éphémère de l'AtelierCité.

**> Du 8 au 14 novembre 2023**

(Richard III) et du 11 au 26 janvier 2024 (Le Tartuffe) au Théâtre de la Cité à Toulouse.  
<https://theatre-cite.com/>

### Culture & you in Occitania!

Theatre, rock, rap or (deceptively!) classical concerts... We've selected four cultural outings for you in Toulouse and the surrounding area. Save the date!

### In the spotlight

Trained at the Conservatoire National Supérieur d'Art Dramatique in Paris, Guillaume Séverac-Schmitz is an actor, musician, director and artistic director of the Compagnie [Eudaimonia] ("bliss" in Greek), founded in 2013 in his home village in the Aude region. He returns this season with William Shakespeare's Richard III, followed by his Tartuffe, created with the talented temporary troupe AtelierCité.

From 8 to 14 November 2023 (Richard III) and from 11 to 26 January 2024 (Le Tartuffe) at the Théâtre de la Cité in Toulouse.



### De l'ombre à la lumière

De ses premiers textes, écrits dans sa chambre d'adolescent à Rodez, à la naissance de Lombre, Andréas Touzé a développé son propre style, au croisement du rap, du slam et de la chanson. Ses inspirations : Fauve, Orelsan, Grand Corps Malade et Bigflo & Oli (parrains de l'édition 2016 du Prix Nougaro dont il a été lauréat). Son premier album, Ailleurs, est le fruit d'une introspection, partagée avec une écriture incisive, sans faux-semblant.

**> Le 9 décembre 2023**

à La chapelle Saint-Joseph de Rodez. D'autres dates à venir.  
<https://www.lombre.fr/>

### Out of the shadows into the light

From his first lyrics, written in his teenage bedroom in Rodez, to the birth of Lombre, Andréas Touzé has developed his own style, at the crossroads of rap, slam and song. His inspirations: Fauve, Orelsan, Grand Corps Malade and Bigflo & Oli (sponsors of the 2016 edition of the Prix Nougaro, of which he was the winner). His debut album, Ailleurs, is the fruit of introspection, shared with incisive, no-nonsense writing.

9 December at La chapelle Saint-Joseph in Rodez. More dates to come.





© Emma Bieski

SHOW TIME

### Une étoile au cœur parapluie

Bercée par les vinyles de Jacques Brel que ses grands-parents écoutaient en boucle, c'est au piano que la future Hoshi (« étoile » en japonais) s'initie à la musique dès l'âge de 5 ans, avant de se mettre à l'écriture, puis à la chanson. Son dernier opus, *Cœur Parapluie*, propose 13 titres très rock, inspirés de groupes tels que Green Day, Sum 41, Indochine, ou encore Izïa (en duo sur le titre Superstar). « Un album encore plus personnel », selon l'artiste !

> Le 13 décembre 2023 au Bikini  
et le 2 avril 2024 au Zénith de Toulouse.

<https://linktr.ee/hoshiofficelle>

#### A rising star

*Lulled by Jacques Brel vinyl records that her grandparents listened to over and over again, it was at the piano that the future Hoshi ("star" in Japanese) was introduced to music at the age of 5, before starting to write and then sing. Her latest album, *Cœur Parapluie*, features 13 rocking tracks inspired by bands such as Green Day, Sum 41, Indochine and Izïa (who duets on the track Superstar). "An even more personal album", according to the artist! On 13 December 2023 at Le Bikini and on 02 April 2024 at Le Zénith in Toulouse.*

### Un réveillon tout sauf classique!

Claveciniste, pianiste, chanteur, compositeur, chef de chœur et chef d'orchestre, Hervé Niquet est sans conteste une figure majeure de la scène musicale classique, qui aime partager son art avec le plus grand nombre. C'est dans cet esprit qu'il a imaginé, avec l'Orchestre National du Capitole, les concerts du Nouvel An, qui mêleront de grands auteurs avec « des surprises et des choses absolument inattendues, afin de donner le sourire pour une année entière »!

> Les 29, 30 et 31 décembre 2023

à La Halle aux Grains de Toulouse.

<https://onct.toulouse.fr/>

#### A New Year's Eve that's anything but classic!

*Harpichordist, pianist, singer, composer, choirmaster and conductor, Hervé Niquet is without doubt a major figure on the classical music scene, who enjoys sharing his art with as many people as possible. It's in this spirit that he and the Orchestre National du Capitole have come up with the New Year's concerts, which will combine great composers with "surprises and the totally unexpected, to put a smile on your face for a whole year"! 29, 30 and 31 December 2023 at La Halle aux Grains in Toulouse.*



© Henri Buffebaut

## Média

<b>Zone diffusion</b>	Web
<b>Périodicité</b>	quotidien
<b>Tirage</b>	<b>Nb lecteurs</b>

## Parution

<b>Date</b>	26 décembre 2023
<b>Page</b>	
<b>Rubrique</b>	Théâtre

<https://www.culture31.com/culturebuzz/le-tartuffe-guillaume-severac-schmitz/>

## Le Tartuffe • Guillaume Séverac-Schmitz

Actualités - Théâtre | Théâtre de la Cité | Du jeudi 11 janvier 2024 au vendredi 26 janvier 2024

Le Tartuffe est une aventure de troupe, celle de sept jeunes artistes. Il me semblait donc important de leur proposer une œuvre forte à travers laquelle l'idée de nécessaire cohésion puisse s'exprimer pleinement. Et comme le jeu de l'acteur est un axe fondamental de mon travail, il s'agissait de trouver une matière qui puisse être un terrain d'exploration fertile et inspirant pour les interprètes.



Le Tartuffe a été spécialement conçu pour la Troupe éphémère de l'AtelierCité. Le théâtre de Molière est un terrain de jeu inépuisable, passionnant, joyeux, fédérateur et cette œuvre emblématique du répertoire me semblait contenir tous les ingrédients pour leur permettre de vivre une riche expérience artistique et collective.

Le Tartuffe raconte l'histoire d'une famille qui voit ses zones de faiblesses se fracturer et son équilibre anéanti par l'imposture ; une famille en crise qui cherche à retrouver sa dignité et qui se bat pour faire triompher l'amour et la vérité contre le fanatisme et l'aveuglement des Pères. C'est par cette approche sensible de la pièce, entre comédie et tragédie, et avec une grande énergie, que cette jeune équipe vous propose de plonger dans cette histoire.

*Guillaume Séverac-Schmitz*

**Théâtre de la Cité**

**du jeudi 11 au vendredi 26 janvier 2024**

**Site internet • Billetterie en ligne**

2024



# Un « Tartuffe » démasqué avec audace au Théâtre de la Cité

Sur une mise en scène enlevée, les jeunes comédiens de l'Atelier Cité font énergiquement tomber le masque du célèbre faux dévot de Molière.

Créé en 1664, « Le Tartuffe » fut interdit pendant plus de cinq ans sous la pression de l'Église et son histoire de faux dévot manipulateur qui fait exploser une famille pour la spolier et de ses biens et ses amours a séduit Guillaume Séverac-Schmitz qui l'a choisie pour mettre dans le bain du métier les jeunes comédiens de la troupe éphémère de l'AtelierCité. « Créée pendant le Covid, présentée au public en décembre 2022, cette œuvre emblématique du répertoire a constitué un terrain de jeu fédérateur et très formateur. Et elle me tient particulièrement à cœur parce qu'elle m'a permis de m'engager auprès de ces jeunes comédiens pour leur donner l'expérience de la profession, à la fois artistiquement, avec l'acte de jouer, de dire, d'interpréter, humainement en leur donnant la confiance en eux mais aussi en leur faisant vivre l'expérience concrète du métier d'acteur, avec le temps partagé en collectif, la dynamique d'un groupe et la variété des publics rencontrés avec les représentations qui s'enchaînent, les tournées. » explique le metteur en scène à qui le Théâtre de la Cité fait la part belle cette année avec plusieurs spectacles à l'affiche dont « Richard III » joué en no-



« Le Tartuffe » sur une mise en scène explosive de Guillaume Séverac-Schmitz./Erik Damiano

vembre et ce « Tartuffe » proposé là où il avait été créé, jusqu'au 26 janvier.

## « Résonance forte pour les jeunes »

Et il termine « Quant à la pièce, même si l'expression est souvent galvaudée, elle a une modernité et une résonance forte pour les jeunes à l'heure des manipulations tous azimuts. » Pas de costumes d'époque, pas de décors - au sol, du parquet et seuls deux chandeliers baroques rappellent que la pièce fut écrite

au XVIème et pour le reste, de la musique, du chant et une mise en scène enlevée, dynamique et audacieuse, raccord avec la jeunesse et la vitalité de ses interprètes. Alors sur le plateau, ils sont sept, d'une énergie débordante, qui s'en donnent à cœur joie, faisant exploser les compteurs de l'hypocrisie, tout en nous livrant avec respect mais aussi avec précision, limpidité et belle sonorité, les magnifiques alexandrins, criants de vérité, de Molière. Tartuffe, fourbe, jusque dans sa façon de tenir son missel et d'in-

cliner la tête, donne une envie furieuse de lui donner des claques et tout ici en prend pour son grade : la naïveté imbécile d'Orgon et son inquiétant rôle patriarcal, la place, en retrait, des femmes, bien plus malignes que ce benêt, et la mise en avant de la morale ou de croyances qui, souvent, servent de paravent aux pires turpitudes... « Cachez ce sein que je ne saurai voir... »

**Nicole Clodi**

Au **Théâtre de la Cité** (rue Pierre Baudis), Toulouse, jusqu'au 26 janvier. Tarifs : de 12 € à 20 €. Tél. 05 34 45 05 05.



## CÔTÉ TOULOUSE (Toulouse)

### Média

Zone diffusion	Toulouse
Périodicité	hebdomadaire
Tirage	Nb lecteurs

### Parution

Date	11 janvier 2024
Page	3
Rubrique	L'agenda culturel

Emplacement :

Côté : droite



Erik Damiano

## DU 11 AU 26 JANVIER

### LE TARTUFFE

Créé en 1664, Le Tartuffe fut interdit pendant près de cinq ans, sous la pression de l'Église, avant de connaître un immense succès. La célèbre pièce de Molière s'invite au Théâtre de la Cité du 11 au 26 janvier, avec Guillaume Séverac-Schmitz à la mise en scène. « Le théâtre de Molière est un terrain de jeu inépuisable, passionnant, joyeux, fédérateur », décrit-il. Une pièce à ne pas manquer !

**Au Théâtre de la Cité. Durée, 2 heures. Tarifs ; de 12 à 20 €.**



LA DÉPÊCHE DU MIDI - TOULOUSE (Toulouse Agglo)

## Média

Zone diffusion	Toulouse Agglo		
Périodicité	quotidien		
Tirage	74000	Nb lecteurs	246000

## Parution

Date	11 janvier 2024		
Page	24		
Rubrique	Sortir		

Emplacement :

Côté : gauche



## EN BREF

### THÉÂTRE

#### « Le Tartuffe » au théâtre de la Cité

Créé en 1664, « Le Tartuffe » fut interdit pendant près de 5 ans, sous la pression de l'Église, avant de connaître un immense succès. Tartuffe, habile imposteur et faux dévot, gagne l'affection d'Orgon, prêt à lui léguer sa fortune et lui donner sa fille Mariane en mariage.

*Jeudi 11 et vendredi 12 à 20h, samedi 13 à 18h, mardi 16 au vendredi 19 à 20h, samedi 20 à 18h, dimanche 21 à 15h, mardi 23 à 14h (représentation scolaire), mardi 23 et mercredi 24 à 20h, jeudi 25 à 14h (représentation scolaire) et 20h, vendredi 26 janvier à 20h au théâtre de la Cité, (1, rue Pierre Baudis). Tarifs : 16, 12 et 8 €. Tél. 05 34 45 05 05. (theatre-cite.com).*



## Perpignan Le Tartuffe revisité !



© Erik Damiano

Le chef-d'œuvre de Molière magnifié par l'énergie flamboyante de sept jeunes comédiens au jeu juste, issus de la troupe éphémère du Théâtre de la Cité à Toulouse. Guillaume Séverac-Schmitz met en lumière la modernité de cette pièce majeure dans l'histoire du théâtre, sans altérer ce qui en fait sa beauté intemporelle.

Le parti pris résolument moderne du metteur en scène crée une atmosphère épurée dans laquelle les jeunes comédiens peuvent déployer leur jeu fougueux et poétique. Le texte en alexandrin est superbement mis en bouche, et laisse entendre la dimension comique, mais aussi tragique, du texte de Molière. Guillaume Séverac-Schmitz inscrit dans notre époque l'histoire de ce manipulateur, exploitant les failles d'une famille au bord de l'implosion. Les personnages sont tiraillés entre les principes d'une religion fanatique, l'amour qu'ils sont incapables de se porter, et leurs propres désirs.

Le père, Orgon magistral, devient le symbole d'un patriarcat à bout de souffle. Les jeunes amoureux Mariane et Valère et les autres personnages féminins, Elmire ou Dorine, incarnent la révolte contre un système dont les jours sont comptés. Ce Tartuffe de la troupe éphémère de L'AtelierCité confirme l'universalité de l'œuvre de Molière.

**Le mardi 30 janvier à 20h30 et le mercredi 31 janvier à 19h**  
**au Grenat du Théâtre de l'Archipel. Entrée : de 10 à 25 euros.**  
**Renseignements et réservations au 04 68 62 62 00.**



## ▶ PERPIGNAN

### AGENDA CULTUREL

● **EXPOSITION.** Jusqu'au 30 janvier, dans le hall de L'Indépendant, 2 bd. des Pyrénées, à Perpignan, exposition des dessins de Guillaume Daynes. À voir du lundi au vendredi, de 9 h à 12 h et de 14 h à 16 h 30.

● **THÉÂTRE.** À 20 h 30 à l'Archipel, à Perpignan : *Le Tartuffe* dans une mise en scène de Guillaume Séverac-Schmitz. Le chef-d'œuvre de Molière magnifié par l'énergie flamboyante de sept jeunes comédiens au jeu juste (photo Erika Damiano), issus de la



troupe éphémère du Théâtre de la Cité à Toulouse. Guillaume Séverac-Schmitz met en lumière la modernité de cette pièce majeure dans l'histoire du théâtre, sans altérer ce qui en fait sa beauté intemporelle. **COMPLET.** Rens.

04 68 62 62 00 – [theatredelarchipel.org](http://theatredelarchipel.org)

- À 20 h 30 au théâtre Jean-Piat, à Canet-en-Roussillon : *Le prénom* d'Alexandre de La Patellière et Mathieu Delaporte, par la Cie Cléante. Tarif : de 9,60 euros à 24 euros. Rés.

04 68 86 72 60 – [canetenroussillon.fr](http://canetenroussillon.fr)

● **CINÉMA.** À 19 h à l'institut Jean-Vigo, rue Vielledent, à Perpignan : *Chaînes conjugales* de Joseph L. Mankiewicz (1949). Tarif : 6 euros ; réduit 5 euros. Infos : [inst-jeanvigo.eu](http://inst-jeanvigo.eu)

- À 20 h 30, au Clap Ciné de Canet-en-Roussillon : *ARGYLLE* (avant-première). Infos : [clapcine.fr](http://clapcine.fr)



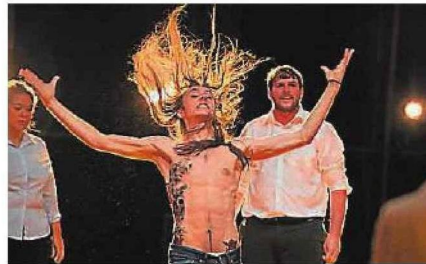


## PERPIGNAN

### AGENDA CULTUREL

● **EXPOSITION.** Jusqu'au 30 janvier, dans le hall de L'Indépendant, 2 bd. des Pyrénées, à Perpignan, exposition des dessins de Guillaume Daynes. À voir du lundi au vendredi, de 9 h à 12 h et de 14 h à 16 h 30.

● **THÉÂTRE.** À 20 h 30 à l'Archipel, à Perpignan : *Le Tartuffe* dans une mise en scène de Guillaume Séverac-Schmitz. Le chef-d'œuvre de Molière magnifié par l'énergie flamboyante de sept jeunes comédiens au jeu juste (photo Erika Damiano), issus de la



troupe éphémère du Théâtre de la Cité à Toulouse. Guillaume Séverac-Schmitz met en lumière la modernité de cette pièce majeure dans l'histoire du théâtre, sans altérer ce qui en fait sa beauté intemporelle. **COMPLET.** Rens.

04 68 62 62 00 – [theatredelarchipel.org](http://theatredelarchipel.org)

- À 20 h 30 au théâtre Jean-Piat, à Canet-en-Roussillon : *Le prénom* d'Alexandre de La Patellière et Mathieu Delaporte, par la Cie Cléante. Tarif : de 9,60 euros à 24 euros. Rés.

04 68 86 72 60 – [canetenroussillon.fr](http://canetenroussillon.fr)

● **CINÉMA.** À 19 h à l'institut Jean-Vigo, rue Vielledent, à Perpignan : *Chaînes conjugales* de Joseph L. Mankiewicz (1949). Tarif : 6 euros ; réduit 5 euros. Infos : [inst-jeanvigo.eu](http://inst-jeanvigo.eu)

- À 20 h 30, au Clap Ciné de Canet-en-Roussillon : *ARGYLLE* (avant-première). Infos : [clapcine.fr](http://clapcine.fr)

Média

Zone diffusion	Toulouse Agglo		
Périodicité	quotidien		
Tirage	74000	Nb lecteurs	246000

Parution

Date	26 janvier 2024		
Page	21		
Rubrique	Sortir		

Emplacement :

Côté : droite



# Avec « Le Tartuffe », le théâtre de la Cité mise sur la jeunesse

Un « Tartuffe » très original, créé à Toulouse sous le signe de la jeunesse, sera présenté, du 11 au 26 janvier, pour la reprise de la saison au théâtre de la Cité.

Conçu et mis en scène par Guillaume Séverac-Schmitz, produit par le Théâtre de la Cité, un nouveau « Tartuffe » sera présenté en janvier à Toulouse avec sur le plateau Matthieu Carle, Jeanne Godard, Fannie Lineros, Angie Mercier, Fabien Rasplus, Quentin Rivet et Christelle Simonin.

Ce classique revisité est une aventure de troupe, celle de sept jeunes artistes. « Il me semblait donc important de leur proposer une œuvre forte à travers laquelle l'idée de nécessaire cohésion puisse s'exprimer pleinement, explique Guillaume Séverac-Schmitz. Et comme le jeu de l'acteur est un axe fondamental de mon travail, il s'agissait de trouver une matière qui puisse être un terrain d'exploration fertile et inspirant pour les interprètes.

**« Une riche expérience artistique et collective »**

« Le Tartuffe » a été spécialement conçu pour la Troupe



La façade d'un théâtre qui fourmille de projets./Photo Théâtre de la Cité

éphémère de l'Atelier Cité. « Le théâtre de Molière est un terrain de jeu inépuisable, passionnant, joyeux, fédérateur et cette œuvre emblématique du répertoire me semblait contenir tous les ingrédients pour leur permettre de vivre une riche expérience artistique et collective, poursuit le metteur en scène. La pièce raconte l'histoire d'une famille qui voit ses zones de faiblesses se fracturer et son équilibre anéanti par l'imposture ; une famille en crise qui cherche à retrouver sa dignité et qui se bat pour faire triompher l'amour et la vérité contre le fanatisme et

l'aveuglement des Pères. C'est par cette approche sensible de la pièce, entre comédie et tragédie, et avec une grande énergie, que cette jeune équipe vous propose de plonger dans cette histoire. »

**Animations pour adultes et enfants**

Plusieurs animations accompagneront la présentation du « Tartuffe » en janvier. Mardi 16 janvier à 19h30, une introduction gratuite, d'une durée de 15 à 20 minutes, éclairera le public sur les artistes, leurs intentions et leur processus de créa-

tion.

Samedi 20 janvier à 11h à 13h, sera proposé un rendez-vous avec Fabien Rasplus, comédien (gratuit sur inscription pour les détenteurs d'un billet). Enfin, dimanche 21 janvier à 14h30, le Théâtre de la Cité s'occupera des enfants en partenariat avec l'agence Vidakom pendant que les parents assisteront au spectacle. Au programme : ateliers, jeux, lectures...

« Le Tartuffe », du 11 au 26 janvier 2024 au théâtre de la Cité, Toulouse. Tarifs : de 12 € à 20 €. Tél. 05 34 45 05 05.

## « Le Tartuffe » démasqué au Théâtre de la Cité



### l'essentiel

*Dans une mise en scène audacieuse, les jeunes comédiens de l'AtelierCité enlèvent avec énergie le masque du célèbre faux dévot de Molière.*

Créé en 1664, « Le Tartuffe » fut interdit pendant plus de cinq ans sous la pression de l'Église et son histoire d'un faux dévot manipulateur qui fait exploser une famille pour leur voler leurs biens et leurs amours séduit Guillaume Séverac-Schmitz qui la choisit. faire découvrir le métier aux jeunes comédiens de l'éphémère troupe AtelierCité. « Créée pendant le Covid, présentée au public en décembre 2022, cette oeuvre emblématique du répertoire a constitué un terrain de jeu fédérateur et très pédagogique. Et cela me tient particulièrement à coeur car cela m'a permis de m'engager auprès de ces jeunes comédiens pour leur faire vivre l'expérience du métier, tant artistiquement, avec le fait de jouer, de dire, d'interpréter, humainement en leur donnant confiance en eux. mais aussi en leur faisant vivre l'expérience concrète du métier de comédien, avec le temps partagé collectivement, la dynamique d'un groupe et la variété des publics rencontrés au fil des représentations que les tournées se succèdent. » explique le metteur en scène à qui le Théâtre de la Cité fait la part belle cette année avec plusieurs spectacles à l'affiche dont « Richard III » joué en novembre et ce « Tartuffe » proposé là où il a été créé, jusqu'au 26 janvier. Et il termine « Quant à la pièce, même si l'expression est souvent galvaudée, elle a une modernité et une forte résonance pour la jeunesse à l'heure de la manipulation tous azimuts. »

Pas de costumes d'époque, pas de décors au sol, du parquet et seulement deux lustres baroques rappellent que la pièce a été écrite au XVIIe siècle et pour le reste, musique, chant et mise en scène entraînant, dynamique et audacieuse, lien avec la jeunesse et la vitalité. de ses interprètes. Alors sur le plateau, ils sont sept, à l'énergie débordante, qui se donnent à fond, faisant exploser les compteurs d'hypocrisie, tout en nous livrant avec respect mais aussi avec précision, clarté et beau son, les magnifiques alexandrins, criant de vérité. , de Molière.

Tartuffe, fourbe, jusque dans sa façon de tenir son missel et de baisser la tête, donne furieusement envie de le gifler et tout ici prend sa place : la naïveté imbécile d'Orgon et son inquiétant rôle patriarcal, la place, en arrière-plan, des femmes. , bien plus

malin que ce simplet, et l'accent mis sur la moralité ou les croyances qui, souvent, servent d'écran aux pires turpitudes.... «  
Cachez ce sein que je ne pourrai pas voir. ... »

Nicole Clodi

Au **Théâtre de la Cité** (rue Pierre Baudis), du jeudi 11 janvier au vendredi 26 janvier. Tarifs : 12/20 €. Tel :

## Média

Zone diffusion	Web
Périodicité	quotidien
Tirage	Nb lecteurs

## Parution

Date	10 janvier 2024
Page	
Rubrique	Actualité

<https://sceneweb.fr/le-tartuffe-de-guillaume-severac-schmitz-avec-la-troupe-ephemere-2020-21-de-lateliercite/>

## Guillaume Séverac-Schmitz met en scène Le Tartuffe



Le Tartuffe est une aventure de troupe, celle de sept jeunes artistes. Il me semblait donc important de leur proposer une œuvre forte à travers laquelle l'idée de nécessaire cohésion puisse s'exprimer pleinement. Et comme le jeu de l'acteur est un axe fondamental de mon travail, il s'agissait de trouver une matière qui puisse être un terrain d'exploration fertile et inspirant pour les interprètes.

Le Tartuffe a été spécialement conçu pour la Troupe éphémère de l'AtelierCité. Le théâtre de Molière est un terrain de jeu inépuisable, passionnant, joyeux, fédérateur et cette œuvre emblématique du répertoire me semblait contenir tous les ingrédients pour leur permettre de vivre une riche expérience artistique et collective.

Le Tartuffe raconte l'histoire d'une famille qui voit ses zones de faiblesses se fracturer et son équilibre anéanti par l'imposture ; une famille en crise qui cherche à retrouver sa dignité et qui se bat pour faire triompher l'amour et la vérité contre le fanatisme et l'aveuglement des Pères. C'est par cette approche sensible de la pièce, entre comédie et tragédie, et avec une grande énergie, que cette jeune équipe vous propose de plonger dans cette histoire.

Guillaume Séverac-Schmitz

**Le Tartuffe**  
De Molière  
Conception et mise en scène Guillaume Séverac-Schmitz

Scénographie Guillaume Séverac-Schmitz avec l'aimable collaboration d'Emmanuel Clolus

Lumières Michel Le Borgne

Son Géraldine Belin

Assistanat à la mise en scène et dramaturgie Clément Camar-Mercier

Assistanat à la mise en scène et coordination du projet Caroline Chausson

Avec la Troupe éphémère 2020-21 de l'AtelierCité

Avec la Troupe éphémère 2020-21 de l'AtelierCité  
Matthieu Carle,  
Simon-Elie Galibert,  
Jeanne Godard,  
Angie Mercier,  
Fabien Rasplus,  
Marie Razafindrakoto,  
Quentin Rivet,  
Christelle Simonin,

Production Théâtre de la Cité – CDN Toulouse Occitanie, Collectif Eudaimonia

Soutien Le Cratère – scène nationale d'Alès

Remerciements Hortense Girard, Thibault Perrenoud, Pierre-Stéphan Montaignier

Réalisation du décor dans les ateliers de construction du Théâtre de la Cité.

Réalisation des costumes dans les ateliers du Théâtre de la Cité sous la direction de Nathalie Trouvé

L'équipe artistique a été accueillie en résidence au Théâtre de la Cité pendant six semaines

Théâtre de la Cité CDN de Toulouse  
du 11 au 26 janvier 2024

*Diffusion et duplication interdite sur tout support papier et/ou électronique. Exhaustivité non garantie.  
L'utilisation de cette base de données implique l'acceptation de l'ensemble des conditions contractuelles.*

### Média

Zone diffusion	Web
Périodicité	quotidien
Tirage	Nb lecteurs

### Parution

Date	08 janvier 2024
Page	
Rubrique	Théâtre

<https://occitanie.sortir.eu/evenements/le-tartuffe-2023>

théâtre



## LE TARTUFFE



"Le Tartuffe est une aventure de troupe, celle de sept jeunes artistes. Il me semblait donc important de leur proposer une œuvre forte à travers laquelle l'idée de nécessaire cohésion puisse s'exprimer pleinement." Guillaume Séverac-Schmitz

"Et comme le jeu de l'acteur est un axe fondamental de mon travail, il s'agissait de trouver une matière qui puisse être un terrain d'exploration fertile et inspirant pour les interprètes. Le Tartuffe a été spécialement conçu pour la Troupe éphémère de l'AtelierCité. Le théâtre de Molière est un terrain de jeu inépuisable, passionnant, joyeux, fédérateur et cette œuvre emblématique du répertoire me semblait contenir tous les ingrédients pour leur permettre de vivre une riche expérience artistique et collective.

Le Tartuffe raconte l'histoire d'une famille qui voit ses zones de faiblesses se fracturer et son équilibre anéanti par l'imposture ; une famille en crise qui cherche à retrouver sa dignité et qui se bat pour faire triompher l'amour et la vérité contre le fanatisme et l'aveuglement des Pères. C'est par cette approche sensible de la pièce, entre comédie et tragédie, et avec une grande énergie, que cette jeune équipe vous propose de plonger dans cette histoire." Guillaume Séverac-Schmitz

Proposer une amélioration

Mots clés :

### ■ Séances liées à l'événement

#### Théâtre de la Cité (Toulouse)

- Du 11 au 26 janvier 2024  
20€/12€

Ajouter une date

### ■ Artistes

Aucun artiste à afficher

### ■ Contacts des lieux

Théâtre de la Cité (Toulouse) :  
05 34 45 05 05  
[www.theatre-cite.com](http://www.theatre-cite.com)

## On vous emmène au Théâtre de la Cité ! Théâtre de la Cité Toulouse Toulouse



### On vous emmène au Théâtre de la Cité ! Théâtre de la Cité Toulouse Toulouse, mercredi 24 janvier 2024.

On vous emmène au Théâtre de la Cité ! Mercredi 24 janvier 2024, 20h00 Théâtre de la Cité Toulouse

Dates et horaires de début et de fin (année mois jour heure) :

Début : 2024-01-24T20:00:00+01:00 2024-01-24T22:00:00+01:00

Fin : 2024-01-24T20:00:00+01:00 2024-01-24T22:00:00+01:00

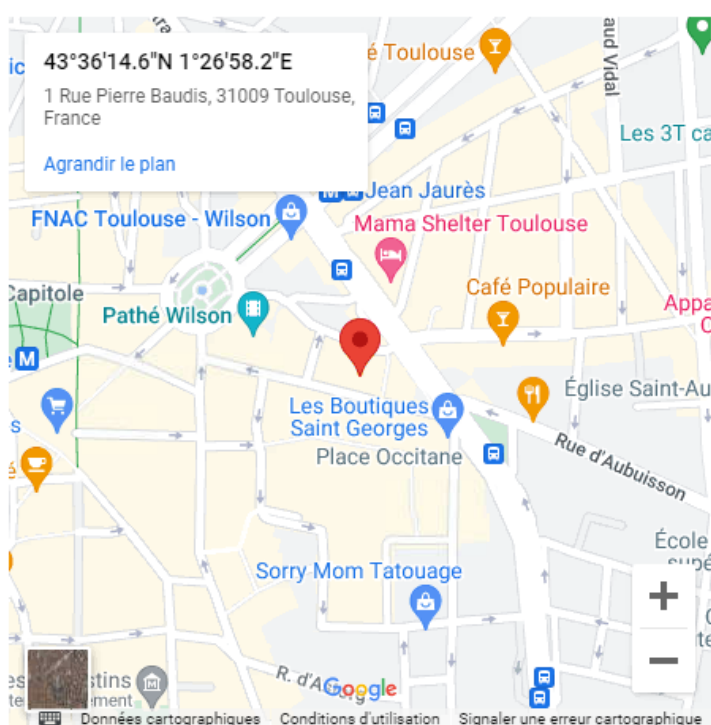
Le Tartuffe raconte l'histoire d'une famille qui voit ses zones de faiblesses se fracturer et son équilibre anéanti par l'imposture ; une famille en crise qui cherche à retrouver sa dignité et qui se bat pour faire triompher l'amour et la vérité contre le fanatisme et l'aveuglement des Pères. C'est par cette approche sensible de la pièce, entre comédie et tragédie, et avec une grande énergie, que les jeunes comédiens de la troupe du Théâtre de la Cité, vous proposent de plonger dans cette histoire.

- Conception et mise en scène : Guillaume Séverac-Schmitz
- Avec : Matthieu Carle, Jeanne Godard, Fannie Lineros, Angie Mercier, Fabien Rasplus, Quentin Rivet et Christelle Simonin
- **Navette gratuite proposée par la Ville** : départ 1h avant le spectacle depuis l'Espace Jacques-Brel retour à l'issue du

spectacle

- **Tarif préférentiel** : 16 € / 12€ (moins de 28 ans, étudiants, demandeurs d'emploi, personnes en situation de handicap).
- **Chèque à l'ordre du Théâtre de la Cité ou espèces à déposer au service culturel** deux semaines avant le spectacle.
- **Réservations spectacle et navette** : [service.culture@castanet-tolosan.fr](mailto:service.culture@castanet-tolosan.fr)

Théâtre de la Cité Toulouse 1 rue Pierre Baudis 31000 TOULOUSE Toulouse 31000 Toulouse Centre Haute-Garonne Occitanie [ {« type »: « email », « value »: « service.culture@castanet-tolosan.fr »} ]



## DÉTAILS

Date : 24 janvier 2024 Catégories d'Évènement: [Haute-Garonne](#), [Toulouse](#) Évènement Tags: [Théâtre de la Cité Toulouse](#), [Toulouse](#)

## AUTRES

Code postal 31000 Lieu Théâtre de la Cité Toulouse Adresse 1 rue Pierre Baudis 31000 TOULOUSE Ville Toulouse Département Haute-Garonne Age min 15 Age max 99 Lieu Ville Théâtre de la Cité Toulouse Toulouse Latitude 43.604058 Longitude 1.449509 latitude longitude 43.604058;1.449509



### Média

<b>Zone diffusion</b>	Web
<b>Périodicité</b>	quotidien
<b>Tirage</b>	<b>Nb lecteurs</b>

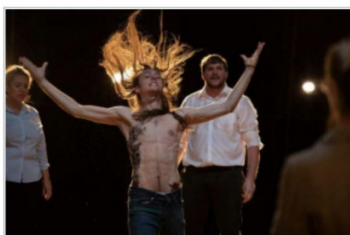
### Parution

<b>Date</b>	20 janvier 2024
<b>Page</b>	
<b>Rubrique</b>	Agenda

<https://www.fest.fr/on-vous-emmene-au-theatre-de-la-cite-1542180.html>

## On vous emmène au Théâtre de la Cité !

Haute-Garonne » Toulouse » Spectacles et théâtre



Le Tartuffe de Molière - Théâtre - A partir de 15 ans Le Tartuffe raconte l'histoire d'une famille qui voit ses zones de faiblesses se fracturer et son équilibre anéanti par l'imposture ; une famille en crise qui cherche à retrouver sa dignité et qui se bat pour faire triompher l'amour et la vérité contre le fanatisme et l'aveuglement des Pères. C'est par cette approche sensible de la pièce, entre comédie et tragédie, et avec une grande énergie, que les jeunes comédiens de la troupe du Théâtre de la Cité, vous proposent de plonger dans cette histoire. Conception et mise en scène : Guillaume Séverac-Schmitz Avec : Matthieu Carle, Jeanne Godard, Fannie Lineros, Angie Mercier, Fabien Rasplus, Quentin Rivet et Christelle Simonin Navette gratuite proposée par la Ville : départ 1h avant le spectacle depuis l'Espace Jacques-Brel - retour à l'issue du spectacle Tarif préférentiel : 16 € / 12€ (moins de 28 ans, étudiants, demandeurs d'emploi, personnes en situation de handicap). Chèque à l'ordre du Théâtre de la Cité ou espèces à déposer au service culturel deux semaines avant le spectacle. Réservations spectacle et navette : [service.culture@castanet-tolosan.fr](mailto:service.culture@castanet-tolosan.fr)

#### Lieu de l'événement :

Théâtre de la Cité Toulouse  
1 rue Pierre Baudis TOULOUSE  
31000 Toulouse

[Localiser sur une carte](#)

#### Dates et horaires :

Mercredi 24 janvier 2024 à 20h00